

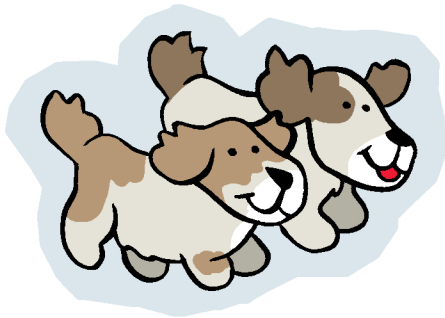
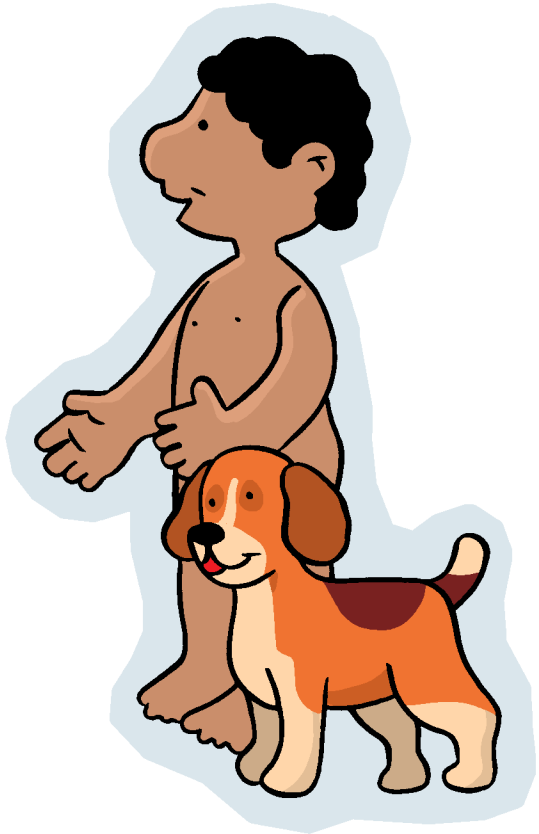
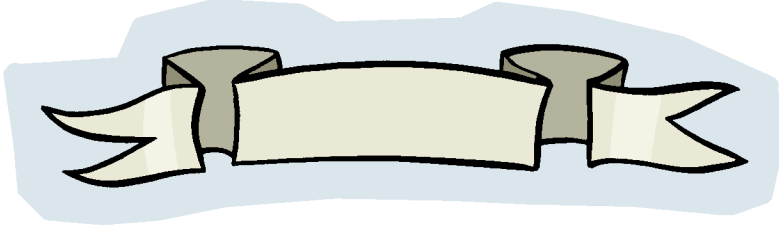
せ かい そうぞう
世界の 創造
かみ おんな つく
神は 女を 造られた

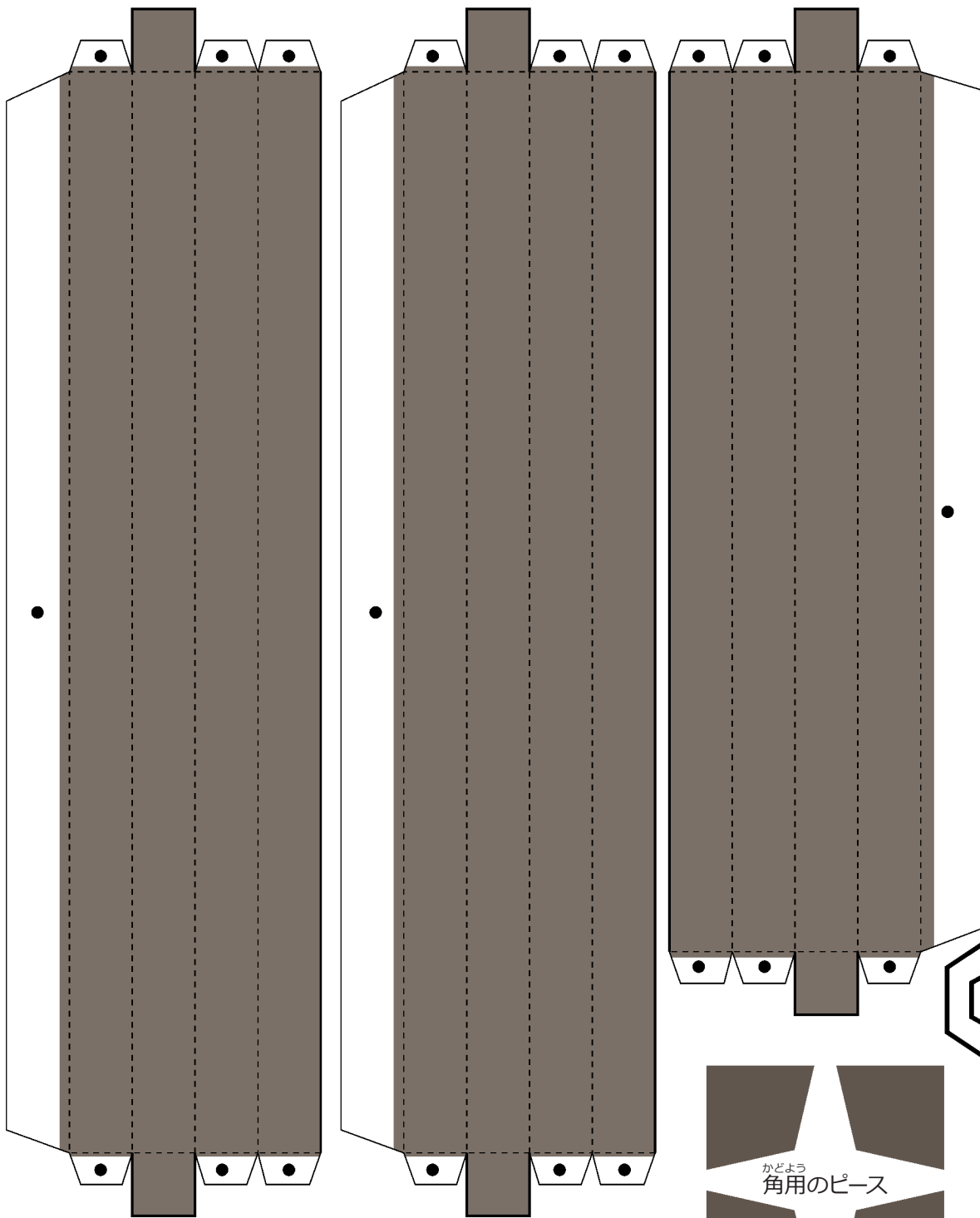
こうごやくせいしょ そうせいき
口語訳聖書の 創世記 2:18-22

また 主なる 神は 言われた、「人が ひとりでいるのは 良くない。
彼のために、ふさわしい 助け手を 造ろう」。

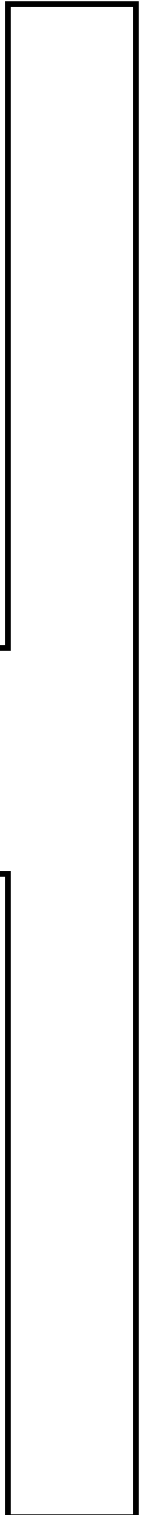
そして 主なる 神は 野の すべての 獣と、空の すべての 鳥とを 土で
造り、人の ところへ 連れてきて、彼が それに どんな 名をつけるかを
見られた。人が すべて 生き物に 与える 名は、その名となるので あった。
[しかし]、人には ふさわしい 助け手が 見つからなかった。

そこで 主なる 神は 人を 深く 眠らせ、眠った 時に、その あばら骨の
一つを 取って、その所 肉で ふさがれた。主なる 神は 人から 取った
あばら骨で ひとりの 女を 造り、人の ところへ 連れてこられた。



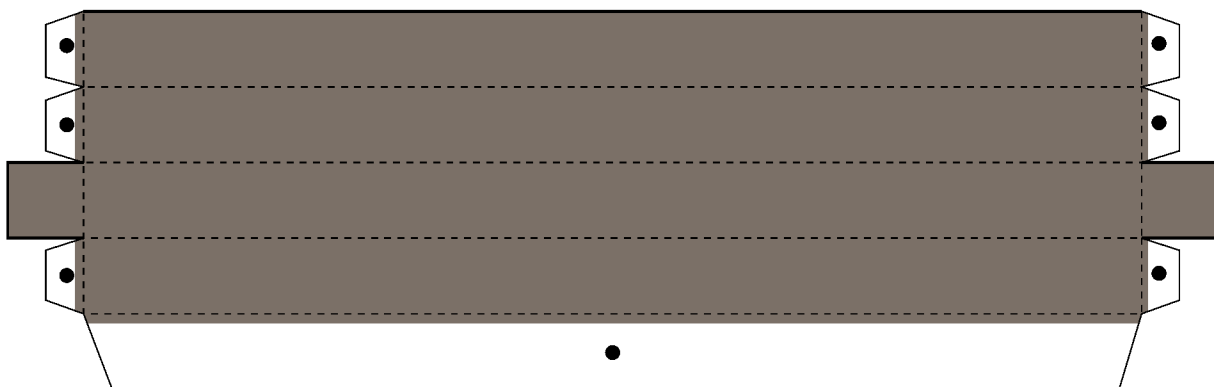


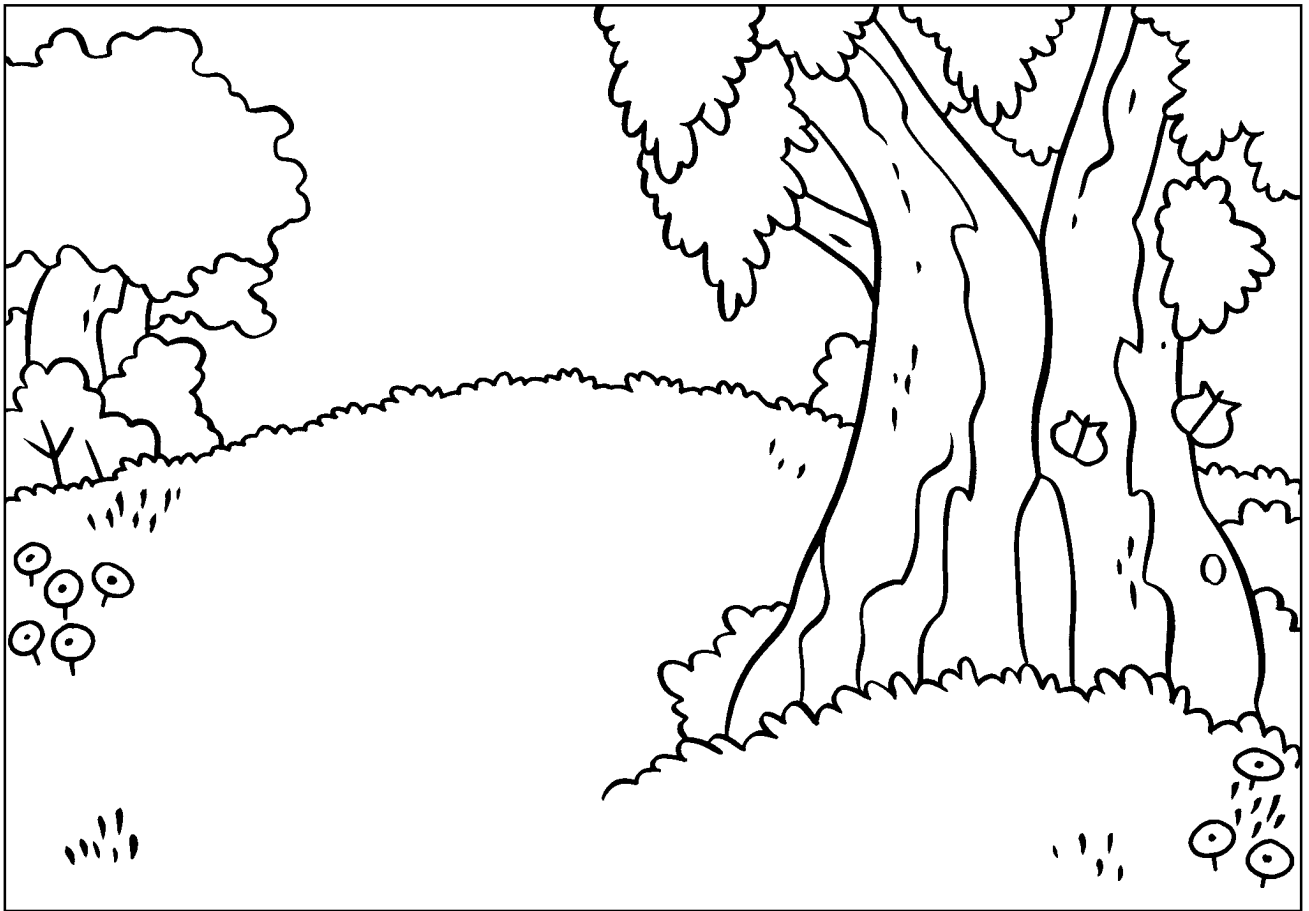
フレームの裏側には
貼り付けるピース
(シャドーボックスの
作り方はこちら)



かどよう
角用のピース

フレーム用のピース





せ かい そうぞう
世界の 創造
かみ おんな つく
神は 女を 造られた

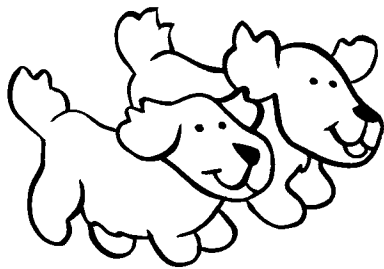
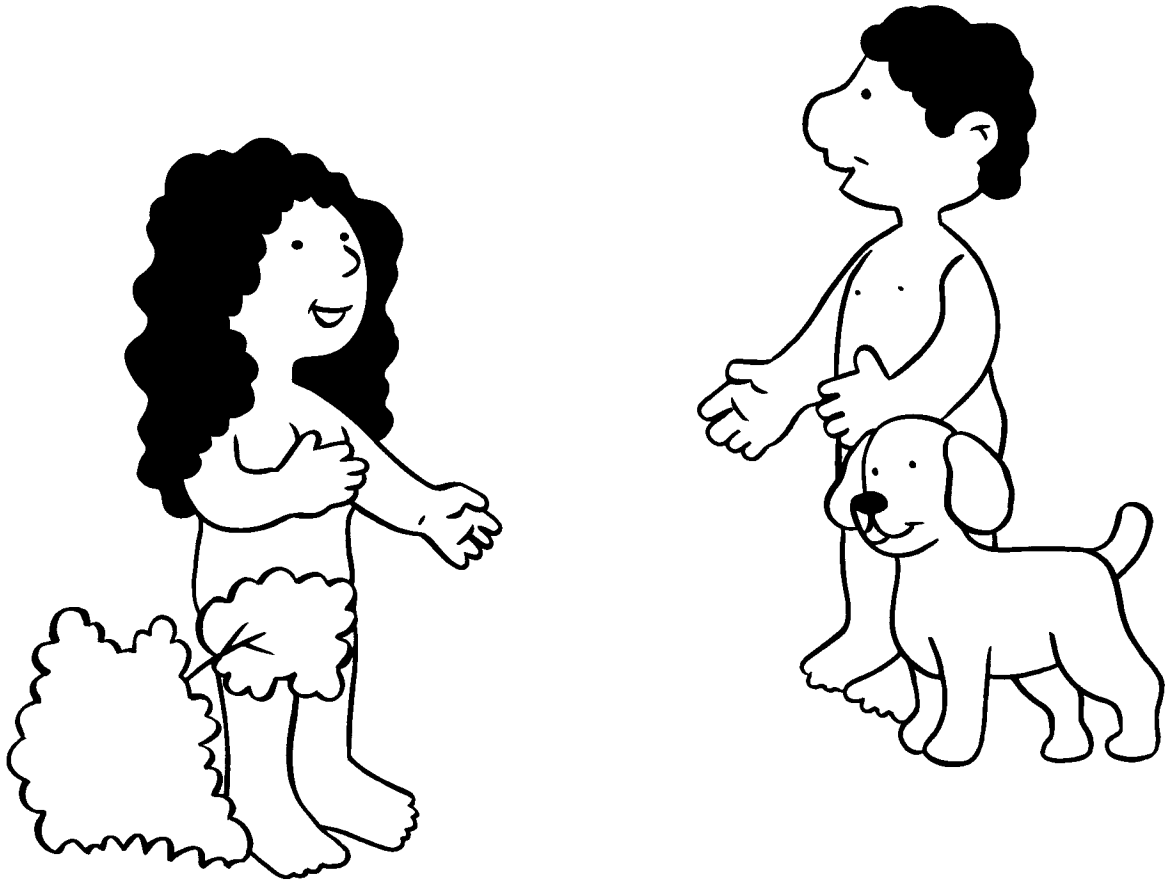
こうごやくせいしょ そうせいき
口語訳聖書の 創世記 2:18-22

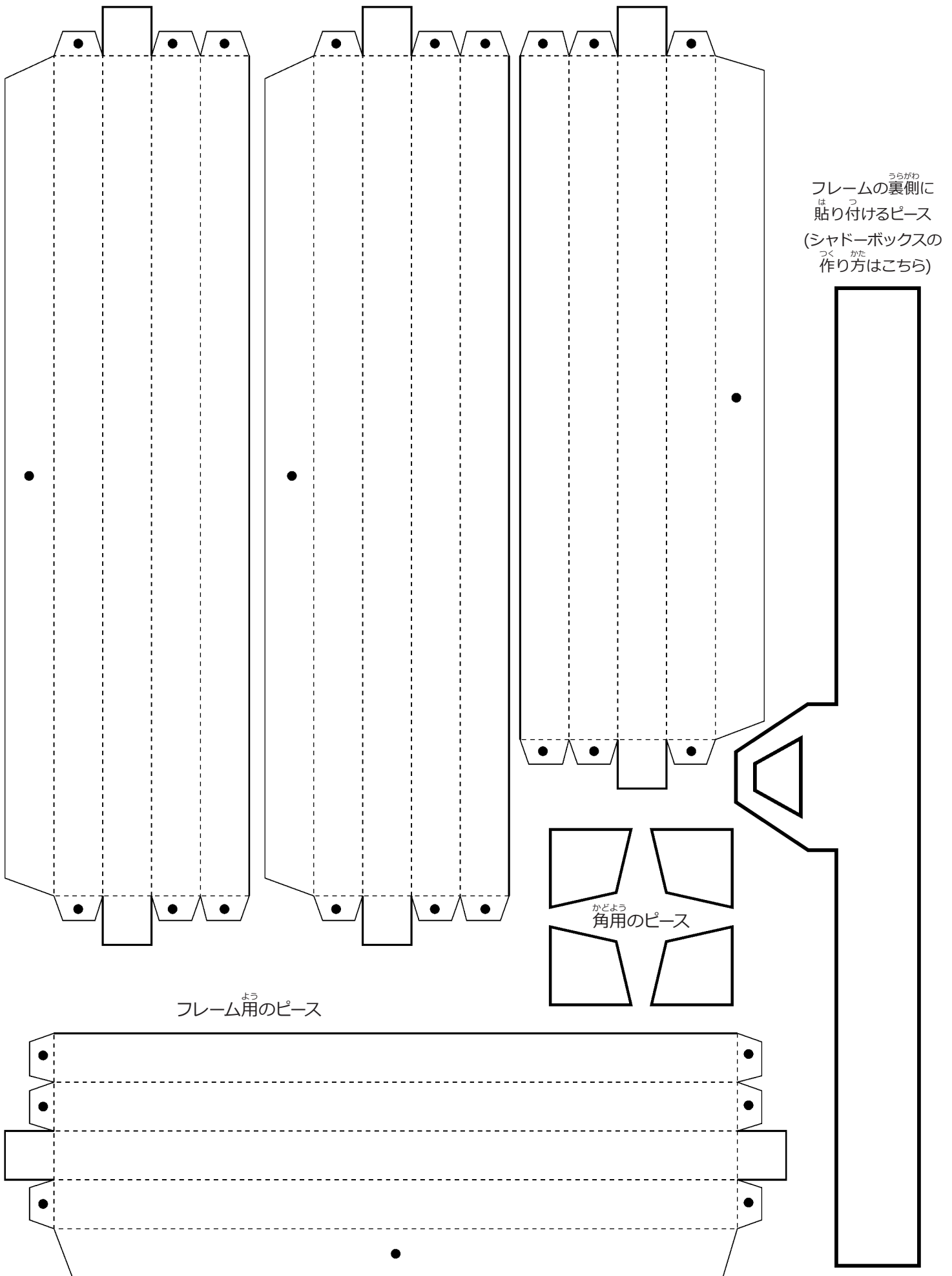
また 主なる 神は 言われた、「人が ひとりであるのは 良くない。
彼のために、ふさわしい 助け手を 造ろう」。

そして 主なる 神は 野の すべての 獣と、空の すべての 鳥とを 土で
作り、人の ところへ 連れてきて、彼が それに どんな 名をつけるかを
見られた。人が すべて 生き物に 与える 名は、その名となるので あった。
[しかし]、人には ふさわしい 助け手が 見つからなかった。

そこで 主なる 神は 人を 深く 眠らせ、眠った 時に、その あばら骨の
一つを 取って、その所 肉で ふさがれた。主なる 神は 人から 取った
あばら骨で ひとりの 女を 作り、人の ところへ 連れてこられた。

だい 6 にち
第6日





フレームの裏側^{うらがわ}に
は^つ貼り付けるピース
(シャドーボックスの^{つく}かた^{かた}
作り方はこちら)

フレーム^{よう}用のピース

かどよう^{かどよう}
角用のピース