

## A Cidade de Nínive



Nínive é mencionada pela primeira vez na Bíblia no livro de Gênesis.<sup>1</sup> Lá podemos ler sobre a construção da cidade -- o início de uma das cidades mais antigas do mundo antigo. Mais tarde, havendo se tornado a capital do Império Sírio, durante o reinado do rei assírio Senaqueribe, Nínive é mencionada em 2 Reis<sup>2</sup> e Isaías<sup>3</sup> quando o exército assírio sofreu uma derrota por intermédio de um dos anjos de Deus.

A história da Bíblia mais conhecida sobre Nínive é a do profeta Jonas.<sup>4</sup> Deus enviou o Seu profeta Jonas para avisar o povo de Nínive que deveriam mudar. E, em vez de continuarem nos seus caminhos ímpios, os habitantes de Nínive se arrependeram, mudaram e começaram a seguir os caminhos de Deus.

Mais tarde, o povo de Nínive é homenageado pelo seu arrependimento num comentário que Jesus fez quando as pessoas pediram um sinal antes de começarem a respeitar e seguir os Seus ensinamentos.<sup>5</sup>

A cidade de Nínive, enquanto cidade assíria, estava localizada na parte superior da Mesopotâmia. Em tempos mais recentes, podem se encontrar vestígios da antiga cidade de Nínive nos arredores da atual cidade iraquiana de Mossul.

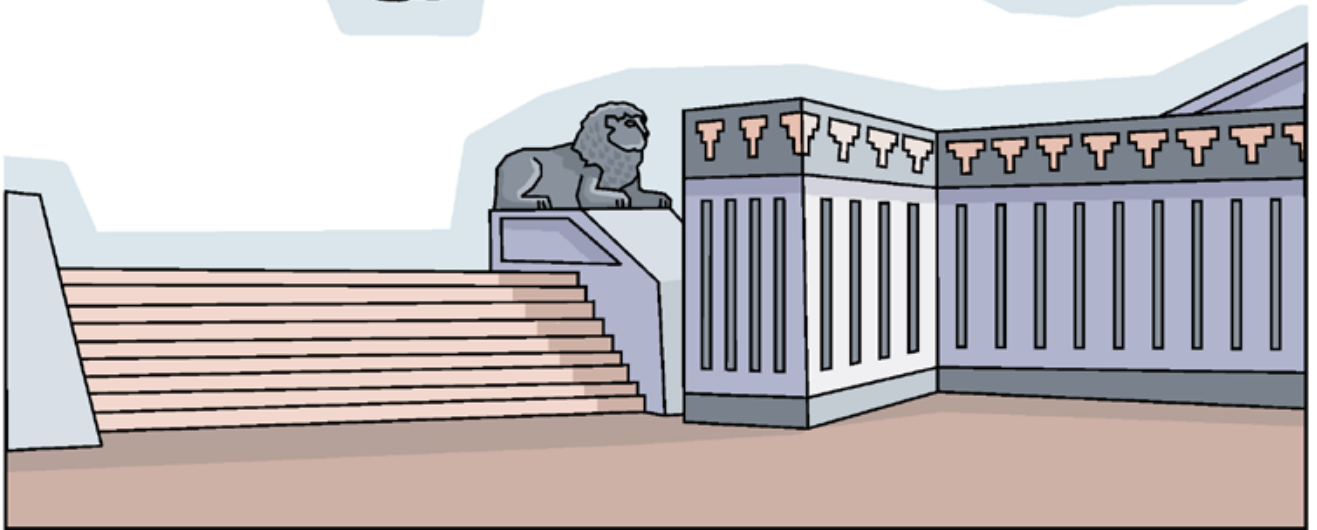
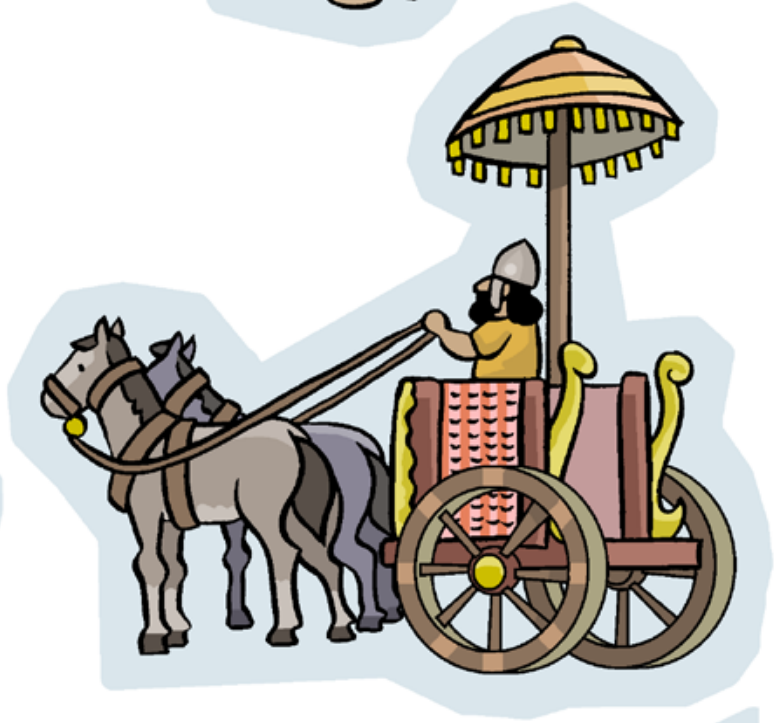
<sup>1</sup> Gênesis 10:11

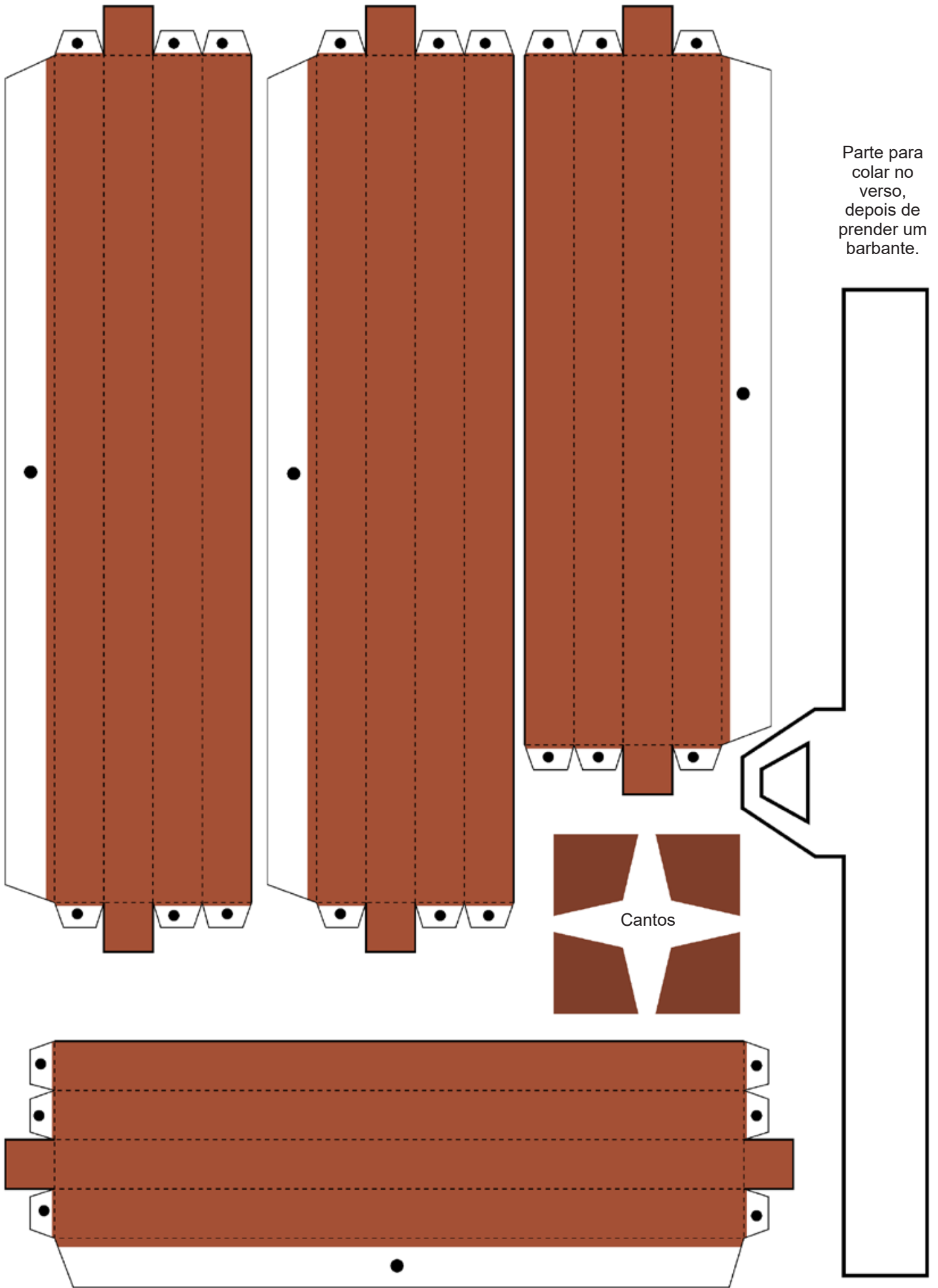
<sup>2</sup> 2 Reis 19:34–36

<sup>3</sup> Isaías 37:33–37

<sup>4</sup> Jonas 1–4

<sup>5</sup> Mateus 12:38–41; Lucas 11:29–32

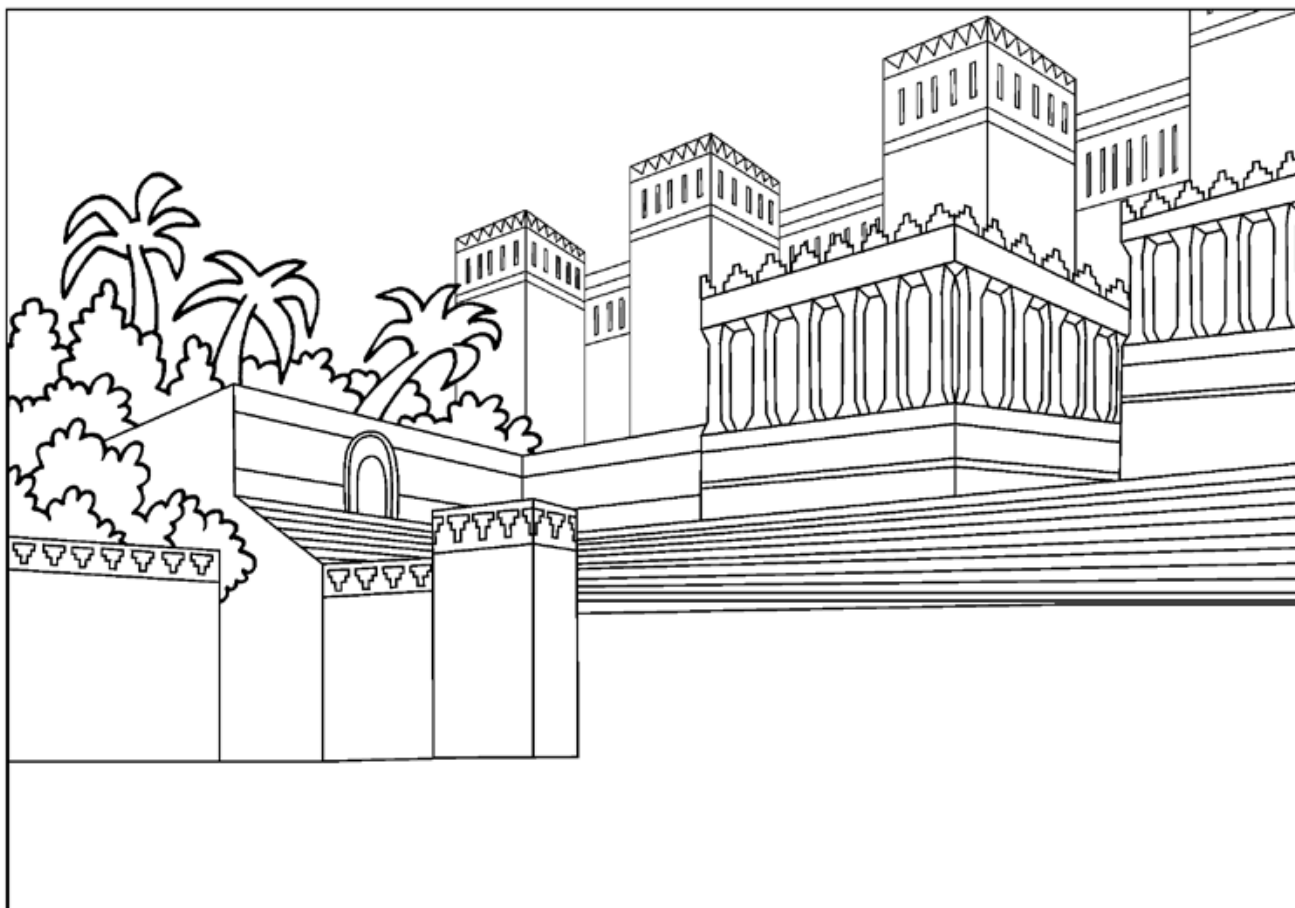




Parte para colar no verso, depois de prender um barbante.

Cantos

Partes da moldura



## A Cidade de Nínive



Nínive é mencionada pela primeira vez na Bíblia no livro de Gênesis.<sup>1</sup> Lá podemos ler sobre a construção da cidade -- o início de uma das cidades mais antigas do mundo antigo. Mais tarde, havendo se tornado a capital do Império Sírio, durante o reinado do rei assírio Senaqueribe, Nínive é mencionada em 2 Reis<sup>2</sup> e Isaías<sup>3</sup> quando o exército assírio sofreu uma derrota por intermédio de um dos anjos de Deus.

A história da Bíblia mais conhecida sobre Nínive é a do profeta Jonas.<sup>4</sup> Deus enviou o Seu profeta Jonas para avisar o povo de Nínive que deveriam mudar. E, em vez de continuarem nos seus caminhos ímpios, os habitantes de Nínive se arrependeram, mudaram e começaram a seguir os caminhos de Deus.

Mais tarde, o povo de Nínive é homenageado pelo seu arrependimento num comentário que Jesus fez quando as pessoas pediram um sinal antes de começarem a respeitar e seguir os Seus ensinamentos.<sup>5</sup>

A cidade de Nínive, enquanto cidade assíria, estava localizada na parte superior da Mesopotâmia. Em tempos mais recentes, podem se encontrar vestígios da antiga cidade de Nínive nos arredores da atual cidade iraquiana de Mossul.

<sup>1</sup> Gênesis 10:11

<sup>2</sup> 2 Reis 19:34–36

<sup>3</sup> Isaías 37:33–37

<sup>4</sup> Jonas 1–4

<sup>5</sup> Mateus 12:38–41; Lucas 11:29–32

