



La aldea de Emaús

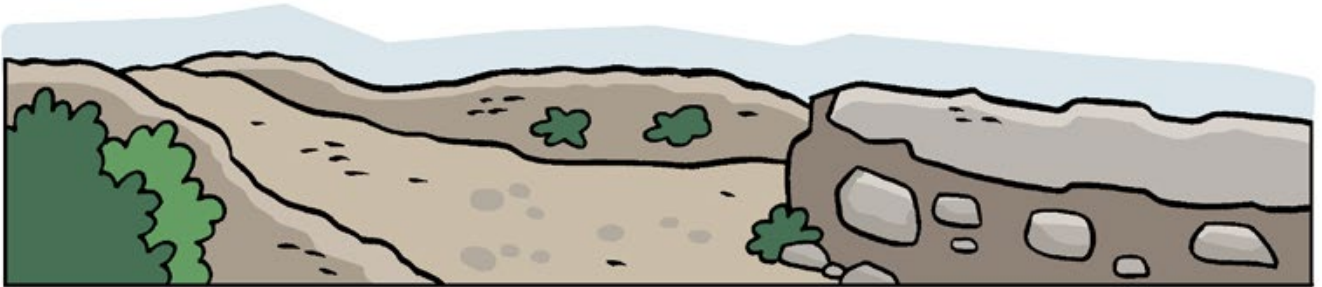
Emaús era una pequeña aldea situada a unos 11 kilómetros al oeste de Jerusalén.

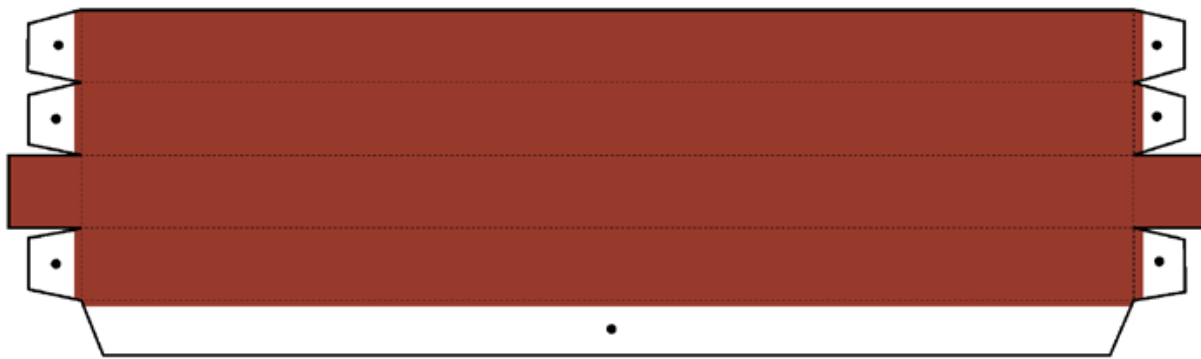
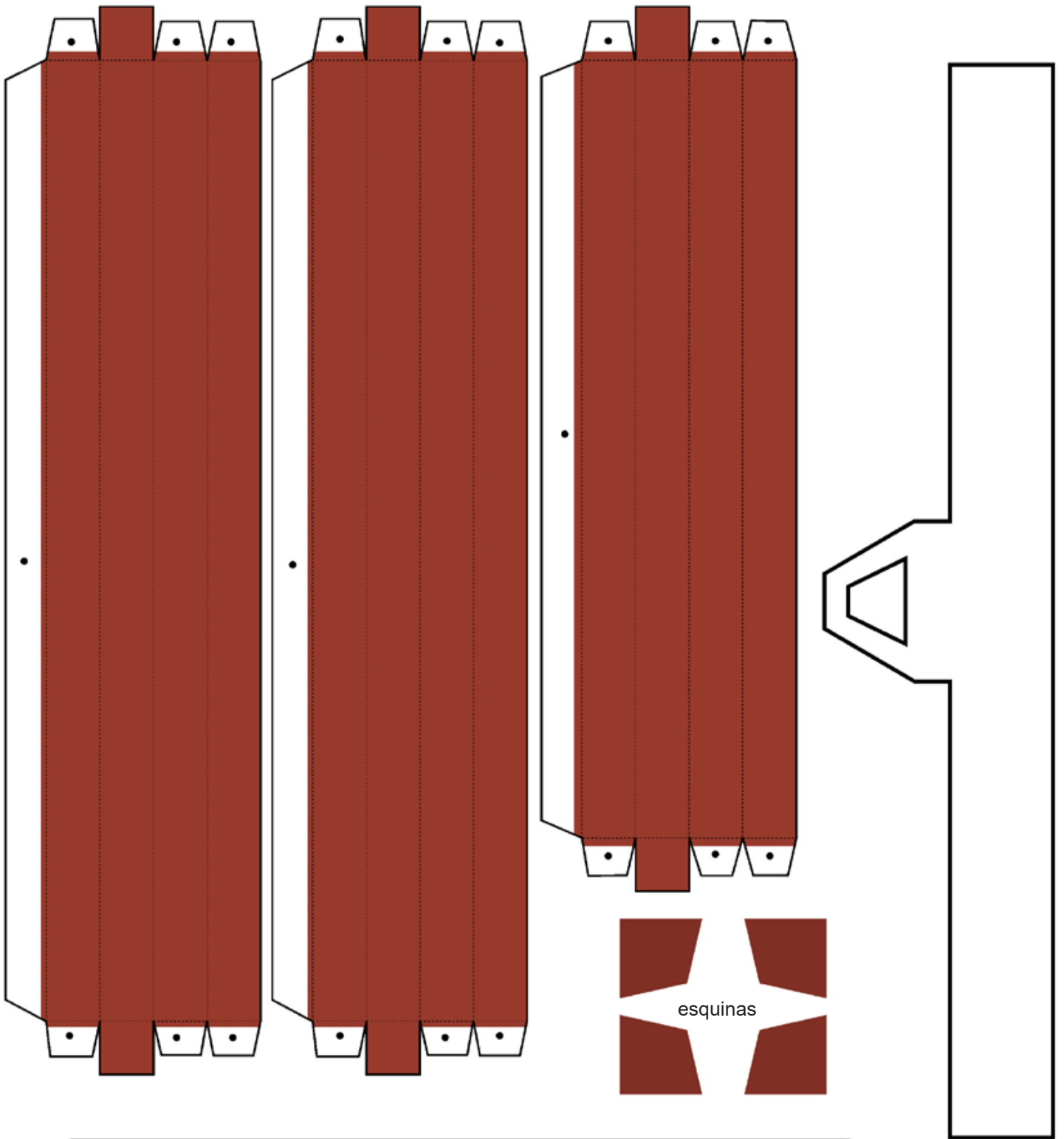
Esta aldea aparece en la Biblia en relación con dos discípulos de Jesús que estaban muy desanimados tras escuchar sobre Su muerte y que Su cuerpo había desaparecido. Salieron de Jerusalén y se dirigían a Emaús.

Por el camino, se encontraron con un forastero que les explicó lo que las Escrituras decían sobre Jesús en los libros de Moisés y de los profetas. Cuando llegaron a Emaús ya anochecía, así que los discípulos invitaron al hombre a quedarse con ellos.

Cuando se sentaron a comer, el forastero tomó el pan, lo bendijo y lo partió. En ese momento, los discípulos se dieron cuenta que el hombre era Jesús, y regresaron de inmediato a contar la buena noticia a los demás discípulos¹.

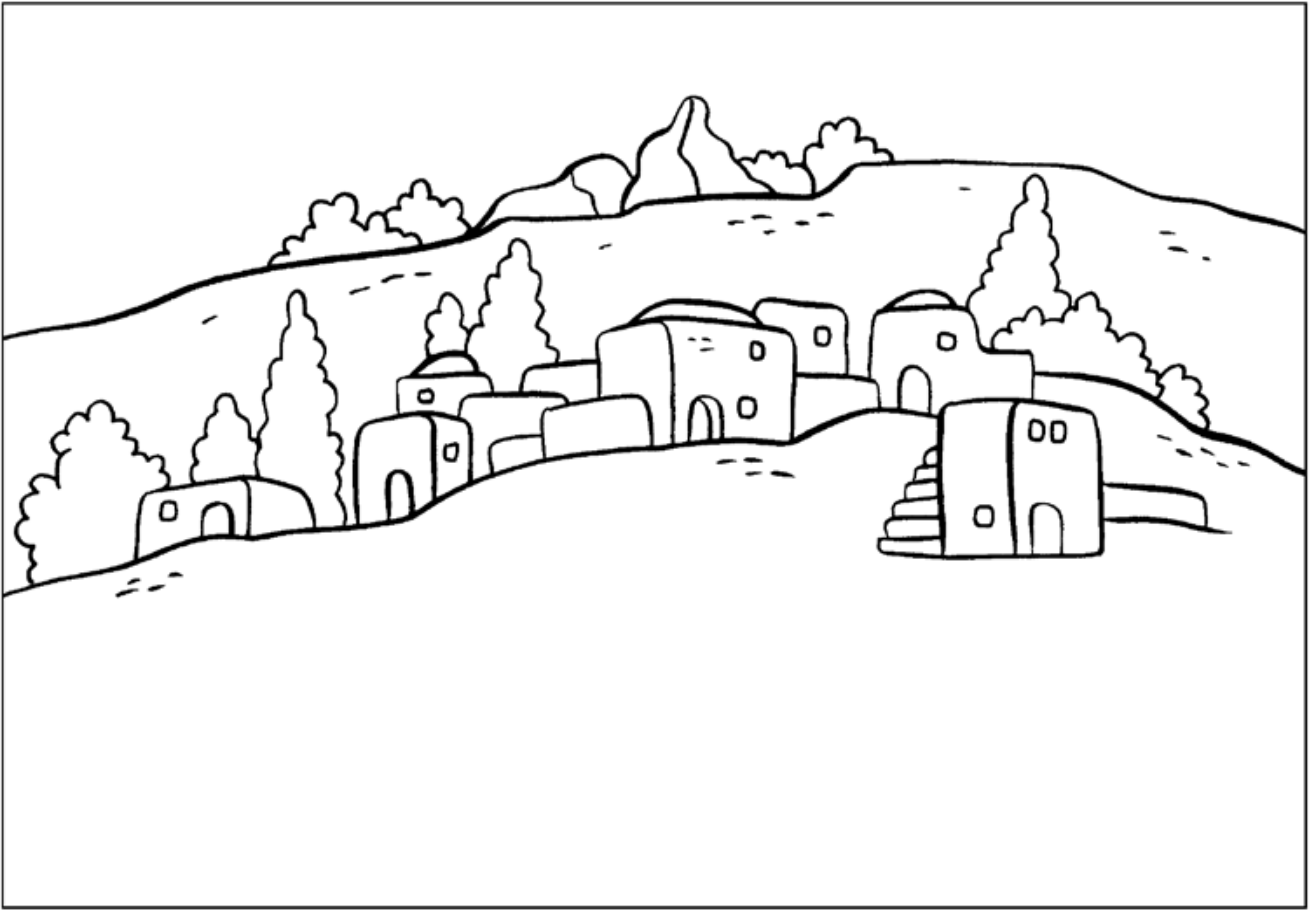
¹Lucas 24:13-35





partes para el marco

partes que se adhieren en la parte de atrás



La aldea de Emaús

Emaús era una pequeña aldea situada a unos 11 kilómetros al oeste de Jerusalén.

Esta aldea aparece en la Biblia en relación con dos discípulos de Jesús que estaban muy desanimados tras escuchar sobre Su muerte y que Su cuerpo había desaparecido. Salieron de Jerusalén y se dirigían a Emaús.

Por el camino, se encontraron con un forastero que les explicó lo que las Escrituras decían sobre Jesús en los libros de Moisés y de los profetas. Cuando llegaron a Emaús ya anochecía, así que los discípulos invitaron al hombre a quedarse con ellos.

Cuando se sentaron a comer, el forastero tomó el pan, lo bendijo y lo partió. En ese momento, los discípulos se dieron cuenta que el hombre era Jesús, y regresaron de inmediato a contar la buena noticia a los demás discípulos¹.

¹Lucas 24:13-35

