

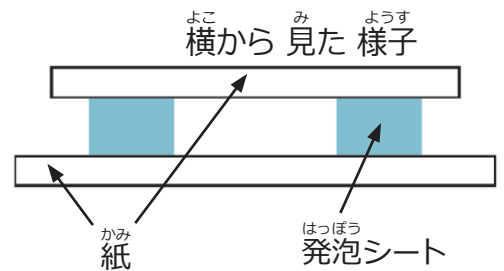
3D Picture

シャドーボックス

イエス様、 バプテスマを 受ける



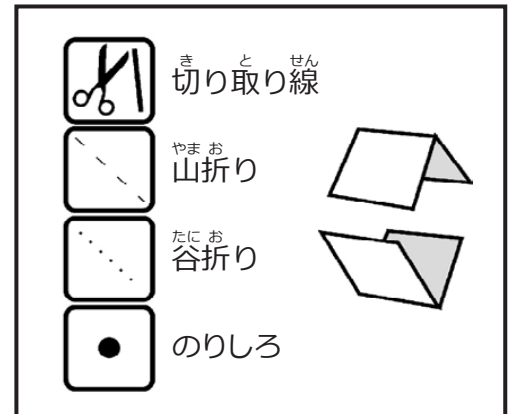
- シャドーボックスを形成するための各ピースを切りぬき、立体感が出るように、順番に貼り重ねていく。各ピースを貼る順番は、写真を参考にしてください。(ピースを貼る位置は、好きなように変えてもいいでしょう。)

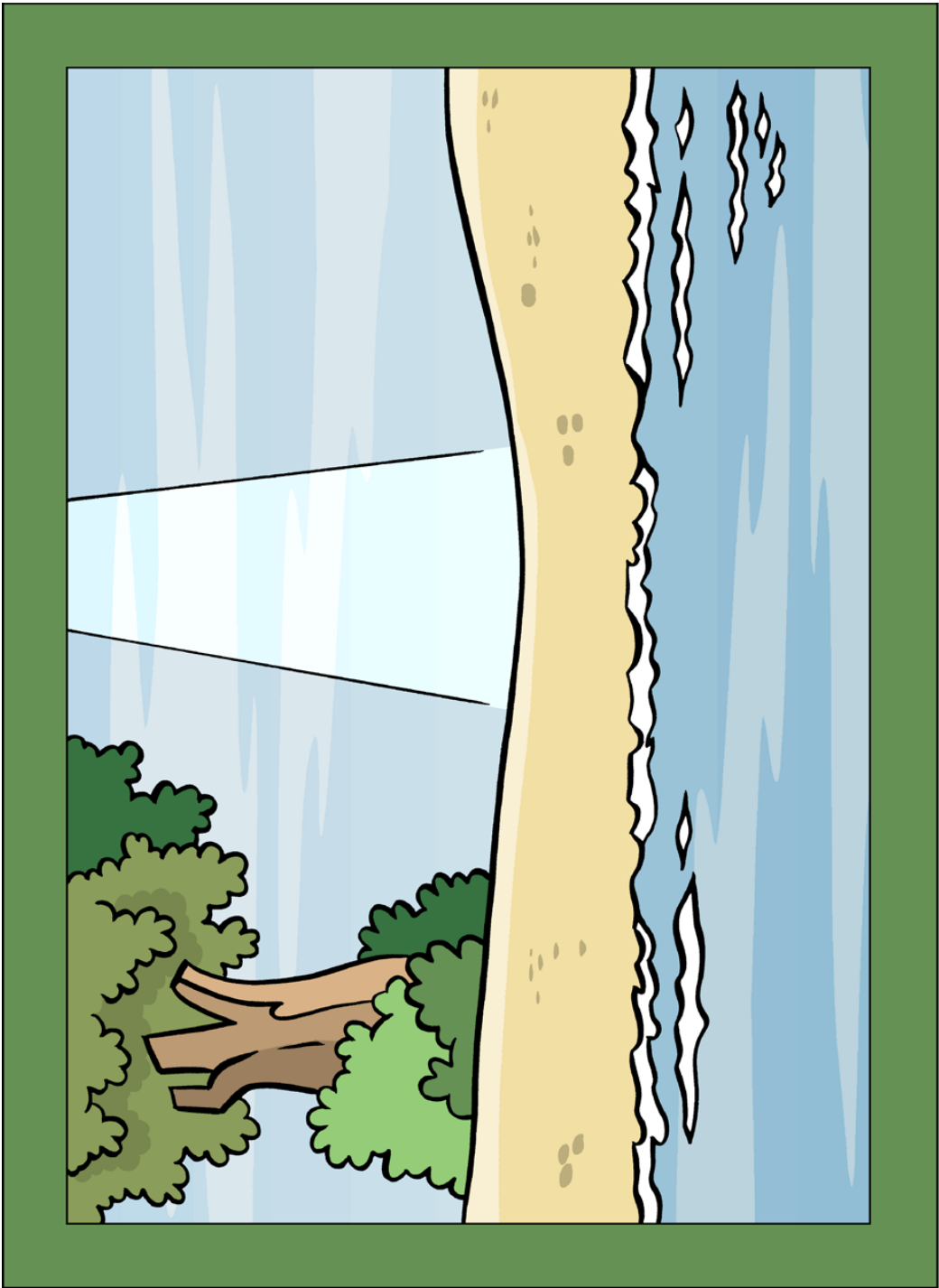


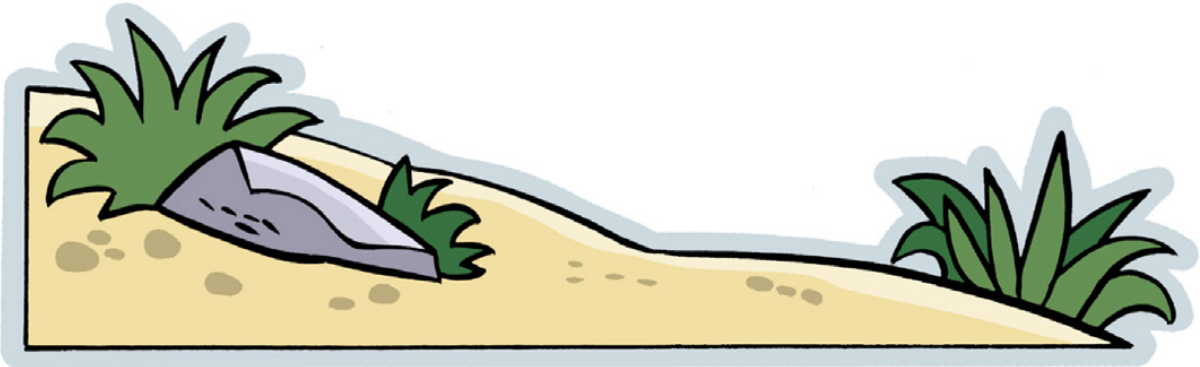
- それぞれのピースの裏には、厚みのちがう発泡スチロールや厚紙などを貼り付ける。それで、後に貼り重ねるものが前に貼ったものよりも若干高くなるように調節する。(手芸用の発泡シートの代わりに、梱包用に使われているものを、それぞれのピースに合わせて小さく切って使ってもよい。)

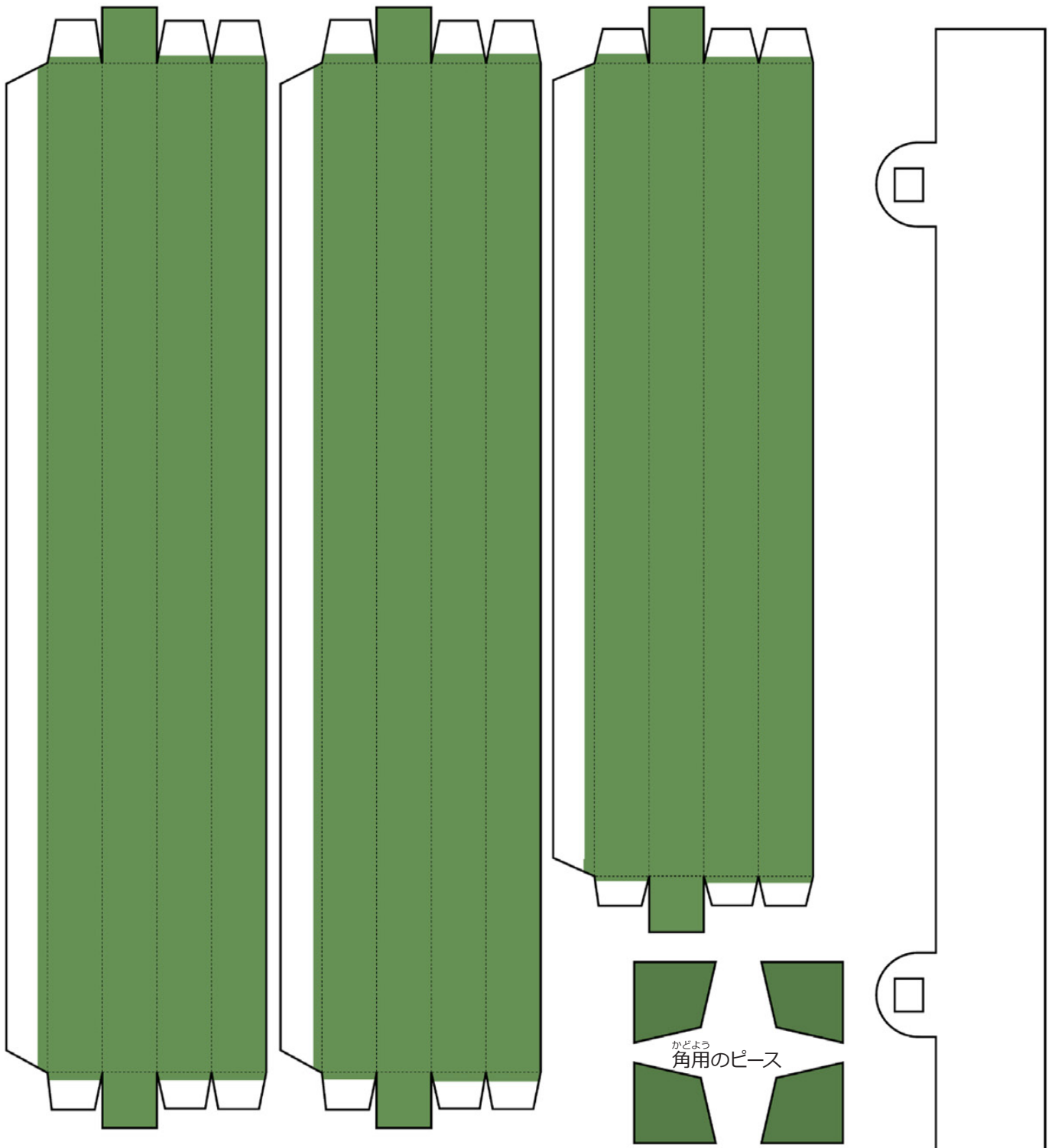


- コツ：2ページから4ページまでを、厚紙に印刷する。木工用ボンドを使う。ピースを貼り付ける前に、あらかじめ貼り付けようとしている位置に置いて、全部のピースが背景画の中にきちんと納まるかどうか、確かめる。



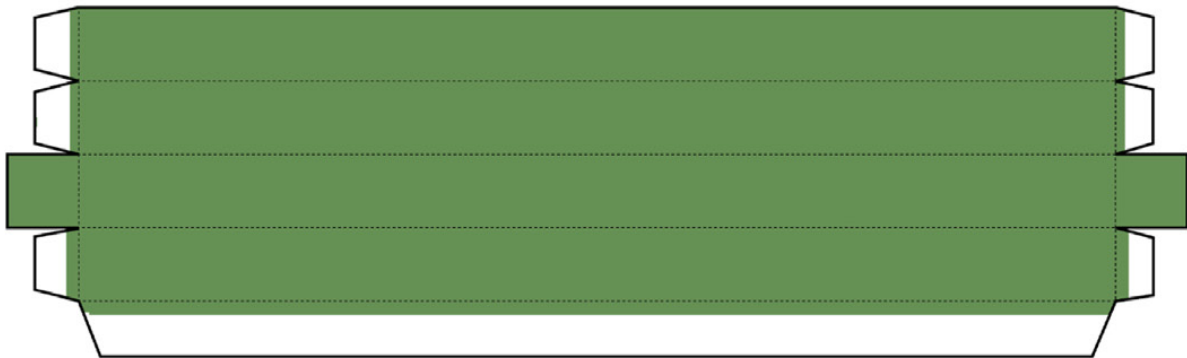




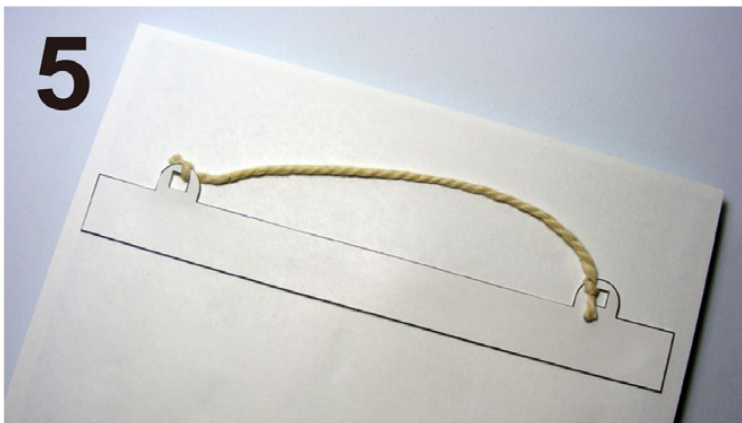
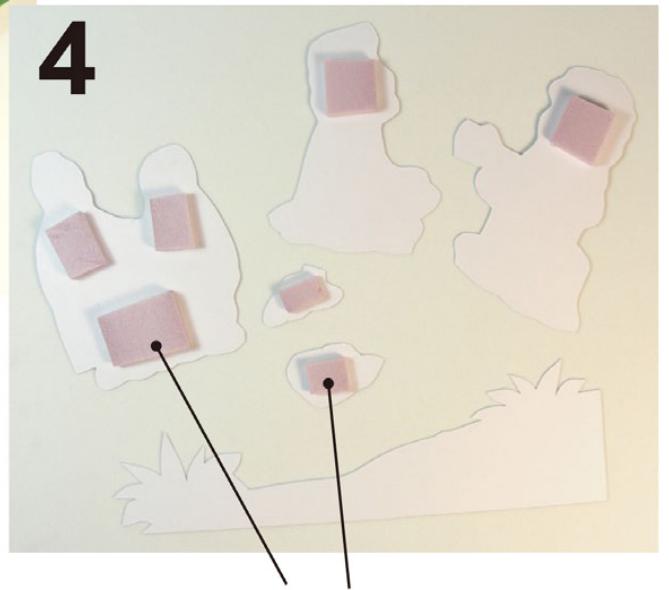
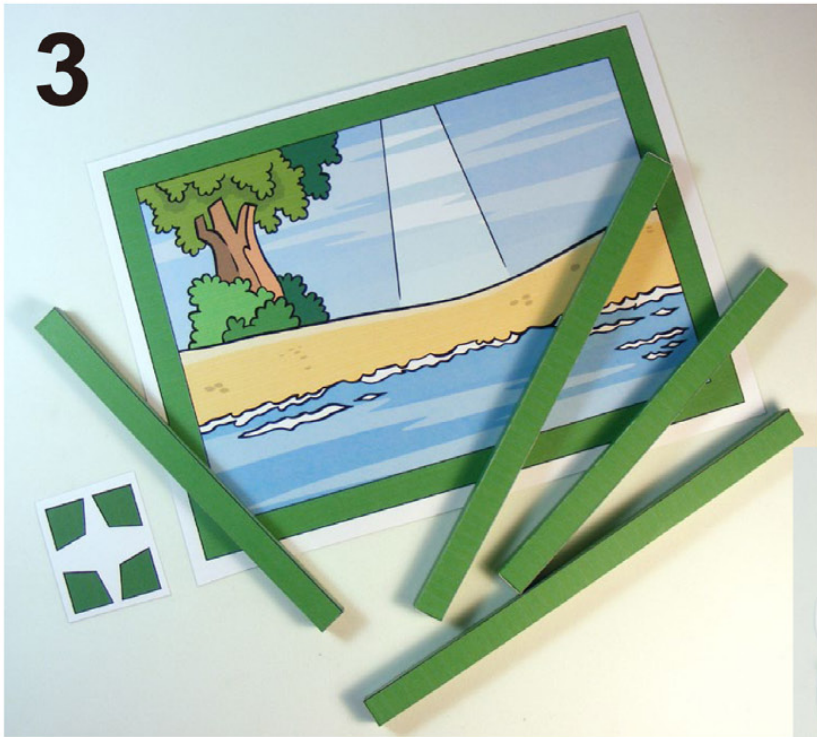
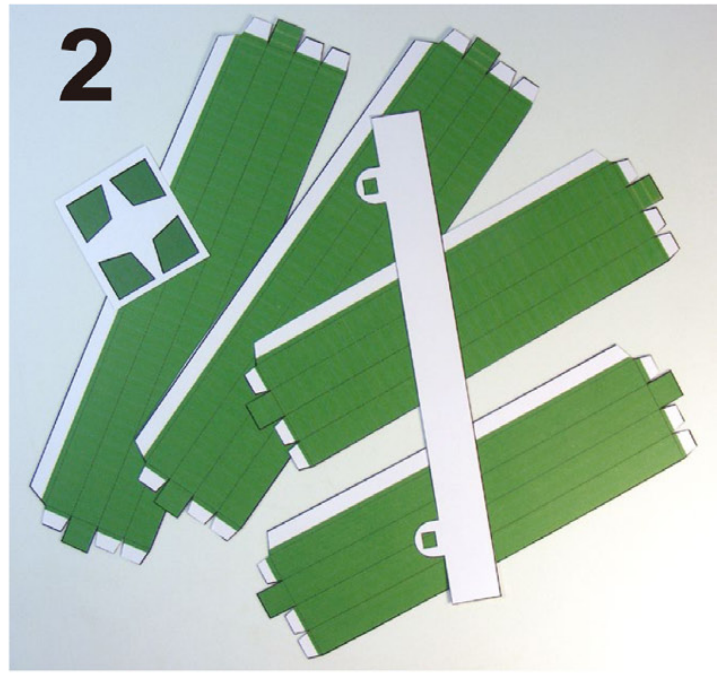


かどよう
角用のピース

ひも つ あと
紐を付けた後に
は っ
貼り付けるピース
(写真の
つく かた さんしょう
作り方を参照)



よう
フレーム用のピース



かく
各ピースの裏に、うら発泡シートを
ちい
小さく切ったものをは貼りつ付ける