

てんごく 天国に とど 届くための とう 塔

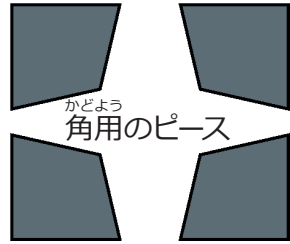
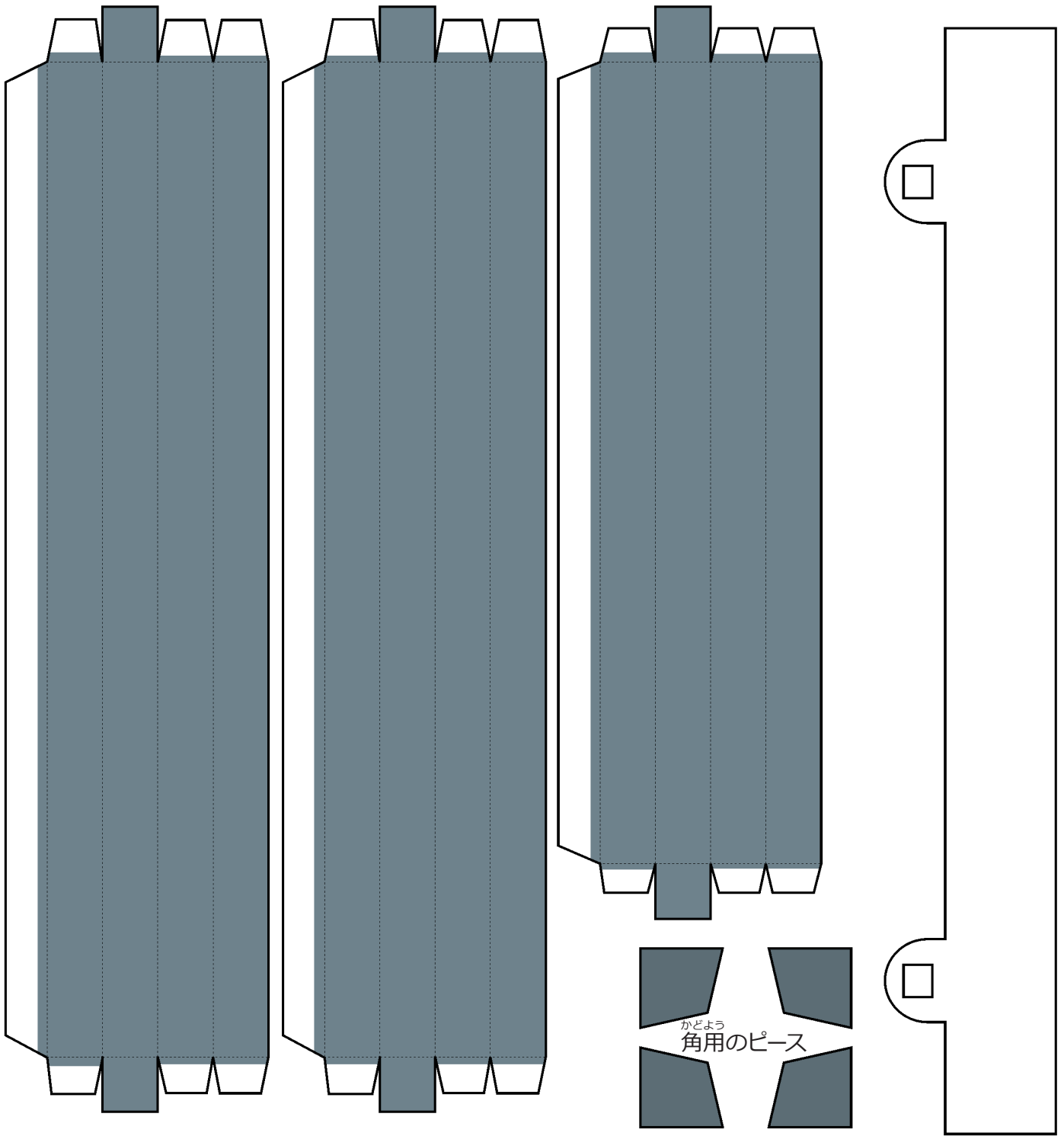
ノアが死んでから何年もの間に、人々の数は増えていきました。そのころ、人々はみんな、同じ言語を話していました。ある時、みんなが谷に集まって、こんな計画を考え出しました。

「さあ、町と塔とを建てて、その頂を天に届かせよう！」人々は高まんなになり、自分たちがどんなに偉大で力強くなったかを示すために、塔を建てたがったのです。けれども、神様はその計画を快く思わず、それをやめさせるために、人々の話す言語を混乱させました。

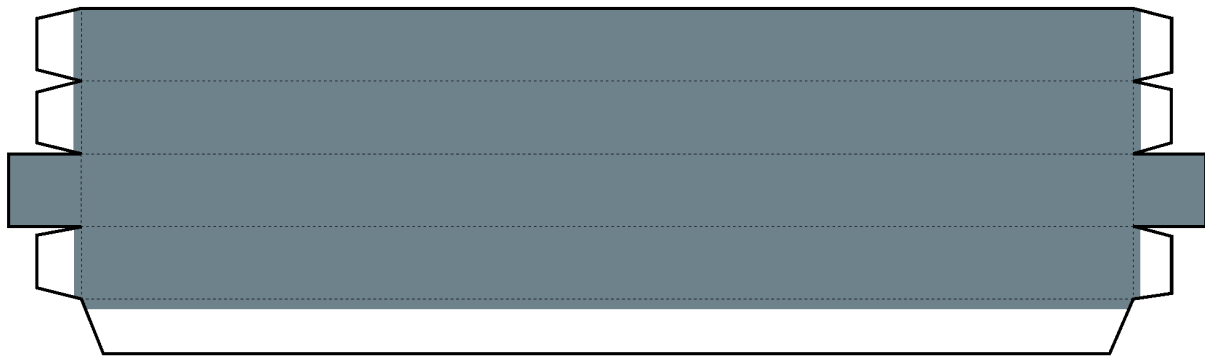
まもなくして、人々はおたがい同士話している言葉が分からなくなり、塔を建てるのをやめました。人々がそこを去ったので、塔は未完成のままになりました。

バベルの塔についてのお話は、創世記の第11章1-9節に書かれているので、読んでみましょう。



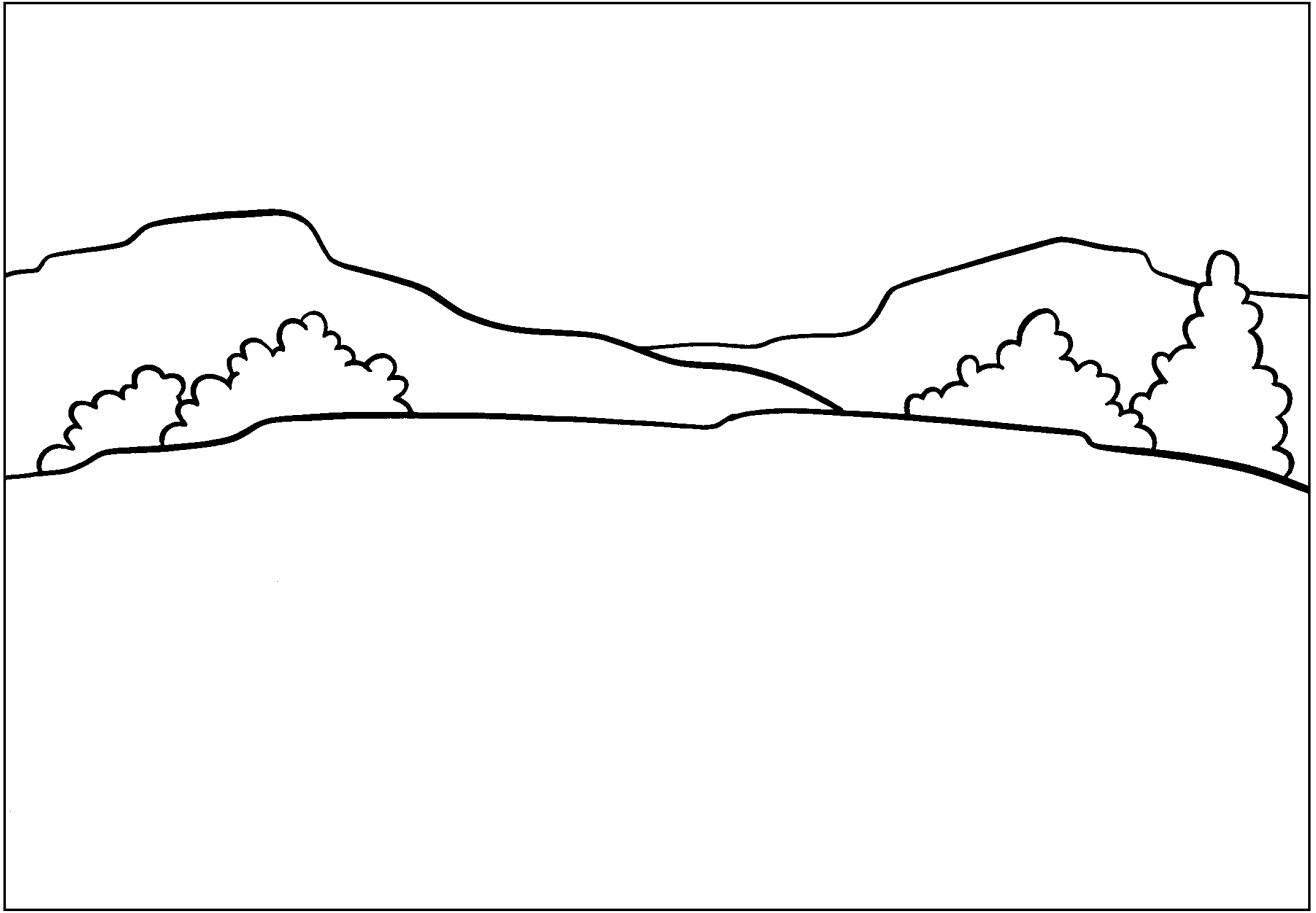


かどよう
角用のピース



よう
フレーム用のピース

ひち つ あと
紐を付けた後に
は つ
貼り付けるピース
(シャドーボックスの
つく かた
作り方は[こちら](#))



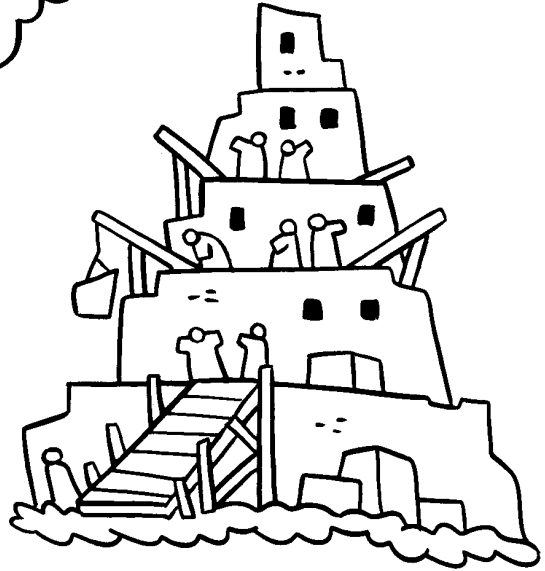
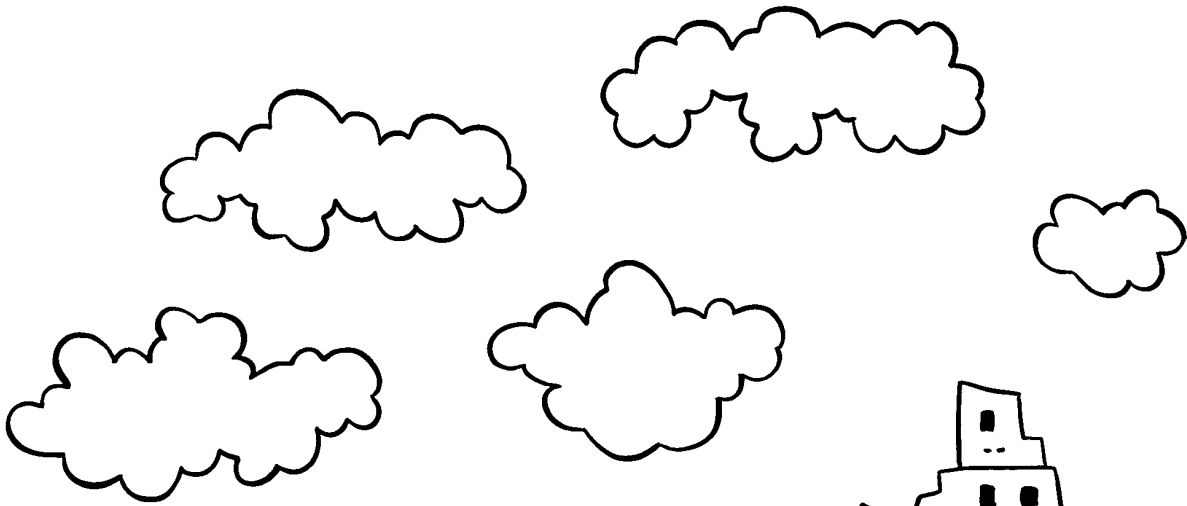
てんごく とう 天国に 届くための 搭

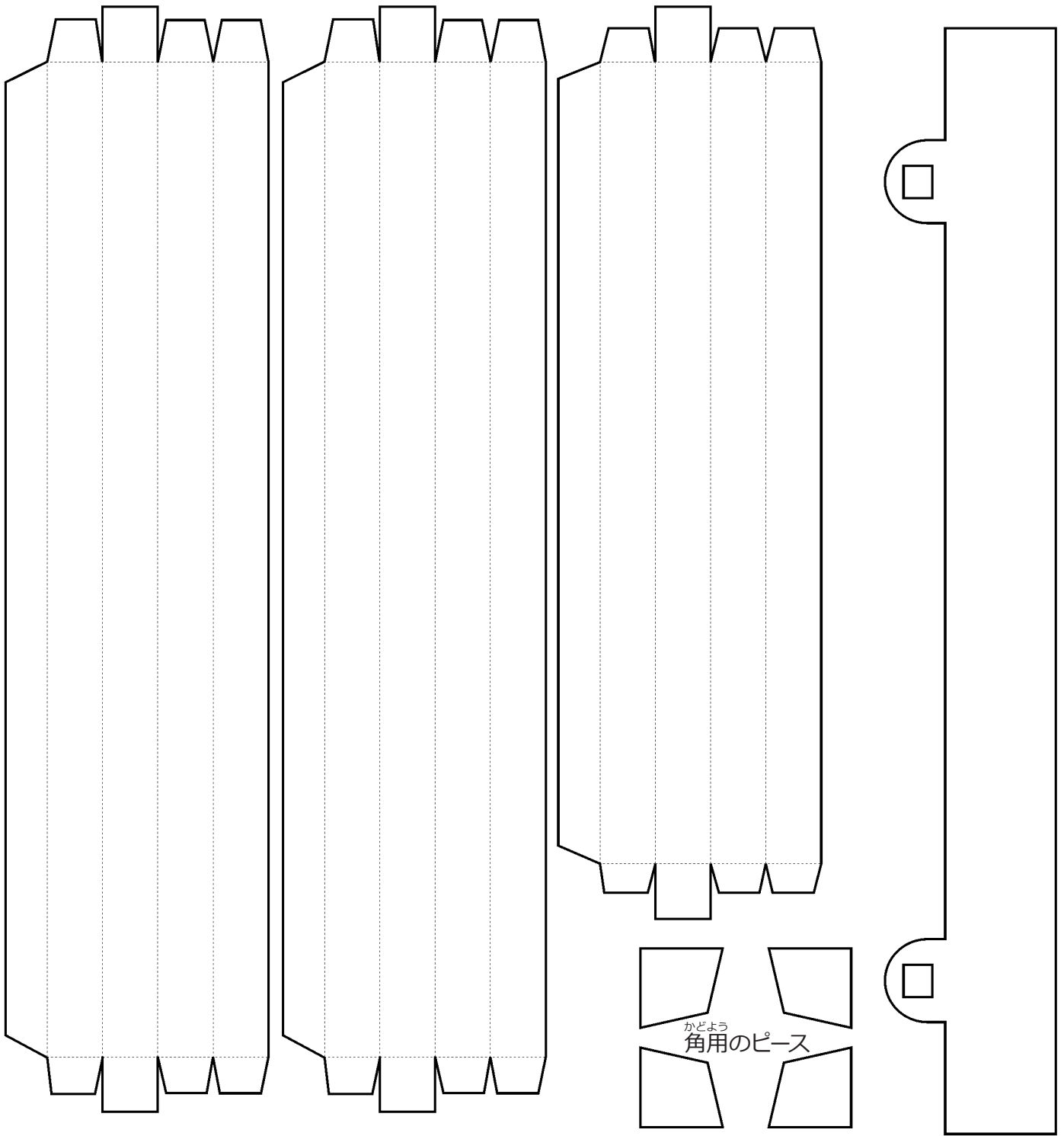
ノアが死んでから何年もの間に、人々の数は増えていきました。そのころ、人々はみんな、同じ言語を話していました。ある時、みんなが谷に集まって、こんな計画を考え出しました。

「さあ、町と塔とを建てて、その頂を天に届かせよう！」人々は高まんなになり、自分たちがどんなに偉大で力強くなったかを示すために、塔を建てたがったのです。けれども、神様はその計画を快く思わず、それをやめさせるために、人々の話す言語を混乱させました。

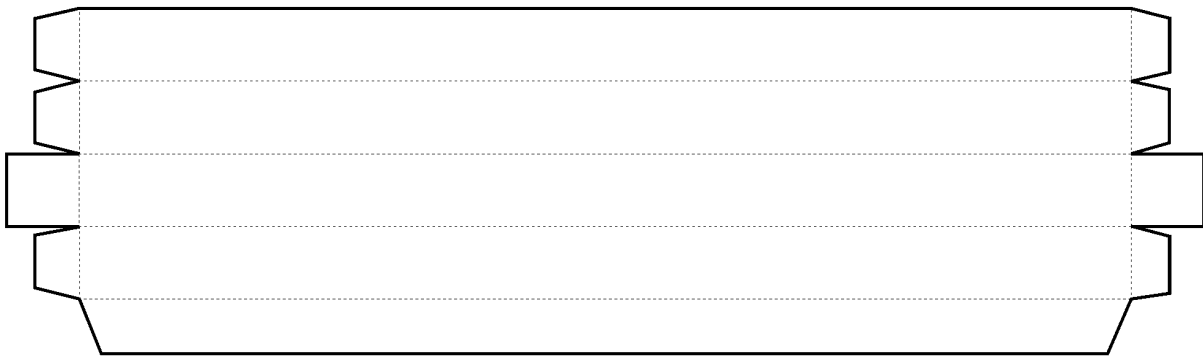
まもなくして、人々はおたがい同士話している言葉が分からなくなり、塔を建てるのをやめました。人々がそこを去ったので、塔は未完成のままになりました。

バベルの塔についてのお話は、創世記の第11章1-9節に書かれているので、読んでみましょう。





かどよう
角用のピース



よう
フレーム用のピース

ひち つ あと
紐を付けた後に
は っ
貼り付けるピース
(シャドーボックスの
つく かた
作り方はこちら)