

O CAMINHO DA VIDA

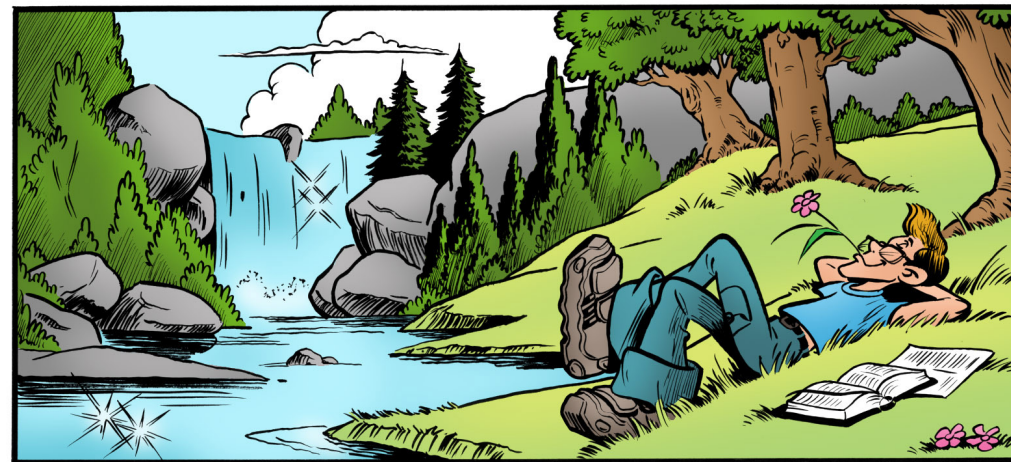
O CAMINHO DA VIDA NOS CONDUZ POR MUITAS TERRAS E LUGARES. EM ALGUNS LUGARES A TERRA É PLANA, E O CAMINHO É FÁCIL PORQUE É COMPRIDO E RETO. ÀS VEZES PODE ATÉ SE TORNAR UM POUCO MONÓTONO DE TÃO FÁCIL QUE É. É NESSOS MOMENTOS QUE TEMOS QUE CORRER A CORRIDA DA VIDA COM PERSEVERANÇA!, E CONTINUAR MESMO QUE PAREÇA TEDIOSA.

MAS TEM OUTROS MOMENTOS EM QUE ESSE CAMINHO NOS CONDUZ POR CIMA DE UMA MONTANHA QUE PARECE TER APARECIDO NA NOSSA FRENTE DO NADA. VOCÊ OLHA EM VOLTA PARA VER SE TERIA COMO RODEÁ-LA, MAS NÃO É POR AÍ QUE O CAMINHO O ESTÁ CONDUZINDO. EM VEZ DISSO, O CAMINHO O CONDUZ BEM PARA O TOPO DA MONTANHA, E VOCÊ SE RETRAI TODO AO OLHAR PARA A FRENTE, PENSANDO É POR AÍ QUE EU TENHO QUE IR?



Este caminho está ficando monótono.





NESSES MOMENTOS, QUANDO SE DEPARA COM OBSTÁCULOS ASSUSTADORES EM SUA VIDA, PODE SER TENTADO A QUESTIONAR SE AINDA ESTÁ NO CAMINHO CERTO. MAS PODE TER CERTEZA QUE JESUS ESTÁ AO SEU LADO, SEJA QUAL FOR O DESAFIO QUE ESTÁ ENFRENTANDO. ELE ESTÁ NA FRENTE, LHE DIZENDO QUE VOCÊ VAI CONSEGUIR, QUE TEM O QUE PRECISA, E QUE SIMPLEMENTE PRECISA CONTINUAR COLOCANDO UM PÉ NA FRENTE DO OUTRO ATÉ ALCANÇAR O TOPO.

QUANDO MENOS ESPERAR, JÁ VAI ESTAR NO TOPO DA MONTANHA. E VAI OLHAR PARA TRÁS, PARA O CAMINHO QUE ACABOU DE PERCORRER, E FICAR FELIZ. VOCÊ CONSEGUIU MESMO!

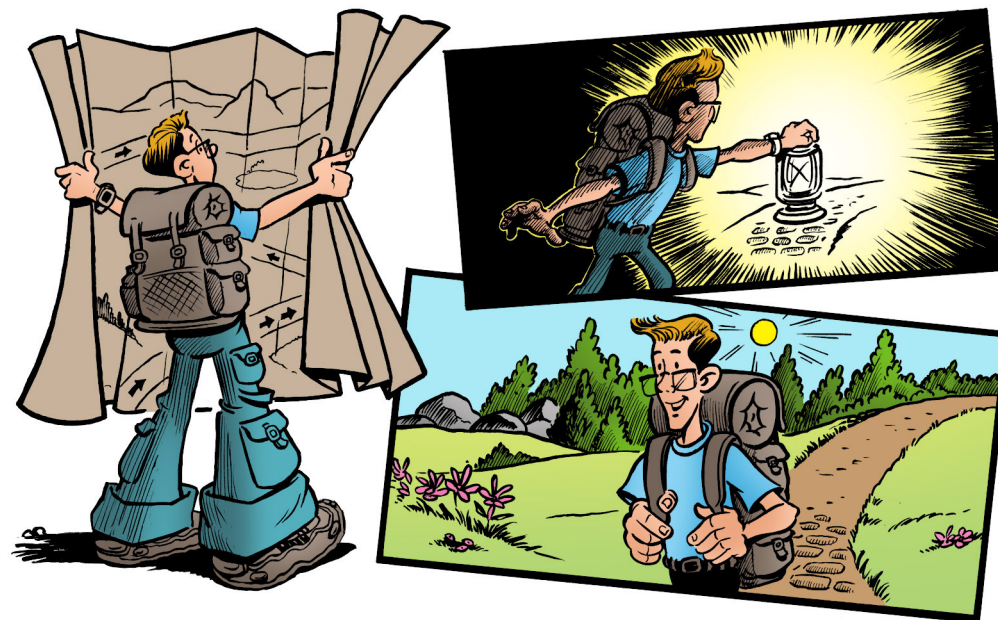
O CAMINHO DA VIDA ENTRE DESAFIOS GERALMENTE É FÁCIL POR ALGUM TEMPO. MESMO QUANDO ENCONTRA ALGUMA DIFICULDADE OU DESAFIO, ELAS NÃO CONTINUAM INDEFINIDAMENTE - TEM PERÍODOS DE CALMARIA EM QUE PARECE QUE ESTÁ INDO TUDO BEM. PODE-SE COMPARAR À PARTE MAIS FÁCIL, A DESCIDA PELO OUTRO LADO DA MONTANHA. MAS SÓ PORQUE É FÁCIL E VOCÊ ESTÁ DESCENDO, NÃO QUER DIZER QUE NÃO ESTEJA FAZENDO PROGRESSO. PODE ESTAR DESCENDO, MAS NÃO ESTÁ DESCENDO PARA *RETOCEDER*. VOCÊ ESTÁ DESCENDO PARA *AVANÇAR*. ESSA É A PARTE DO CAMINHO QUE LEVA VOCÊ DE UM DESAFIO MONTANHOSO ATÉ OUTRO.





É CLARO QUE EXISTEM MOMENTOS EM QUE PARECE SURTIR UM DESAFIO ATRÁS DE OUTRO E QUE MAL CHEGOU NO TOPO DA MONTANHA VOCÊ PERCEBE QUE ELA É APENAS O SOPÉ DE UMA MONTANHA AINDA MAIOR QUE VOCÊ VAI TER QUE ESCALAR. E NÃO HÁ TEMPO PARA DESCANSAR COMO VOCÊ FEZ EM OUTRAS MONTANHAS MENORES. MAS DO MESMO JEITO QUE ANTES, JESUS ESTARÁ COM VOCÊ. ELE VAI CAMINHAR AO SEU LADO, SEGURAR SUA MÃO, E ATÉ CARREGÁ-LO QUANDO ESTIVER CANSADO DE MAIS PARA DAR MAIS UM PASSO. ESSES SÃO OS MOMENTOS EM QUE VOCÊ PODE ENCONTRAR PERFEITA PAZ, PORQUE ESTÁ DEPENDENDO DE JESUS E CONFIANDO QUE ELE IRÁ AJUDÁ-LO A PASSAR POR ESSE DESAFIO².

O CAMINHO DA VIDA, COM SUAS CURVAS E VOLTAS, ALTOS E BAIXOS, AJUDA A DEFINIR QUEM VOCÊ É. OS DESAFIOS QUE APARECEM NA SUA FRENTE MOLDAM O SEU CARÁTER E SÃO UMA OPORTUNIDADE DE VOCÊ SE APROXIMAR MAIS DE JESUS E ADQUIRIR MAIS CONFIANÇA NAS HABILIDADES E DONS QUE ELE LHE DEU. E DURANTE ESSES MOMENTOS DIFÍCEIS E SOMBRIOS NO CAMINHO, LEMBRE-SE DE USAR A LÂMPADA DA PALAVRA DE DEUS PARA GUIÁ-LO E ILLUMINAR O CAMINHO À SUA FRENTE.



NÃO IMPORTA ONDE O CAMINHO DA VIDA O ESTEJA CONDUZINDO, JESUS ESTARÁ SEMPRE CAMINHANDO AO SEU LADO.

Referências:

- ¹ Ver Hebreus 12:1.
- ² Ver Isaías 26:3.



S&S link: Formação de caráter: Responsabilidade pessoal: Perseverança-2a
Contribuição de Shanna Landon, autor original desconhecido. Ilustrado por Philippe La Plume. Colorido e design de Roy Evans.

Publicado pelo My Wonder Studio. Copyright © 2019 por A Família Internacional