

Lições de Jesus

Deus é Espírito

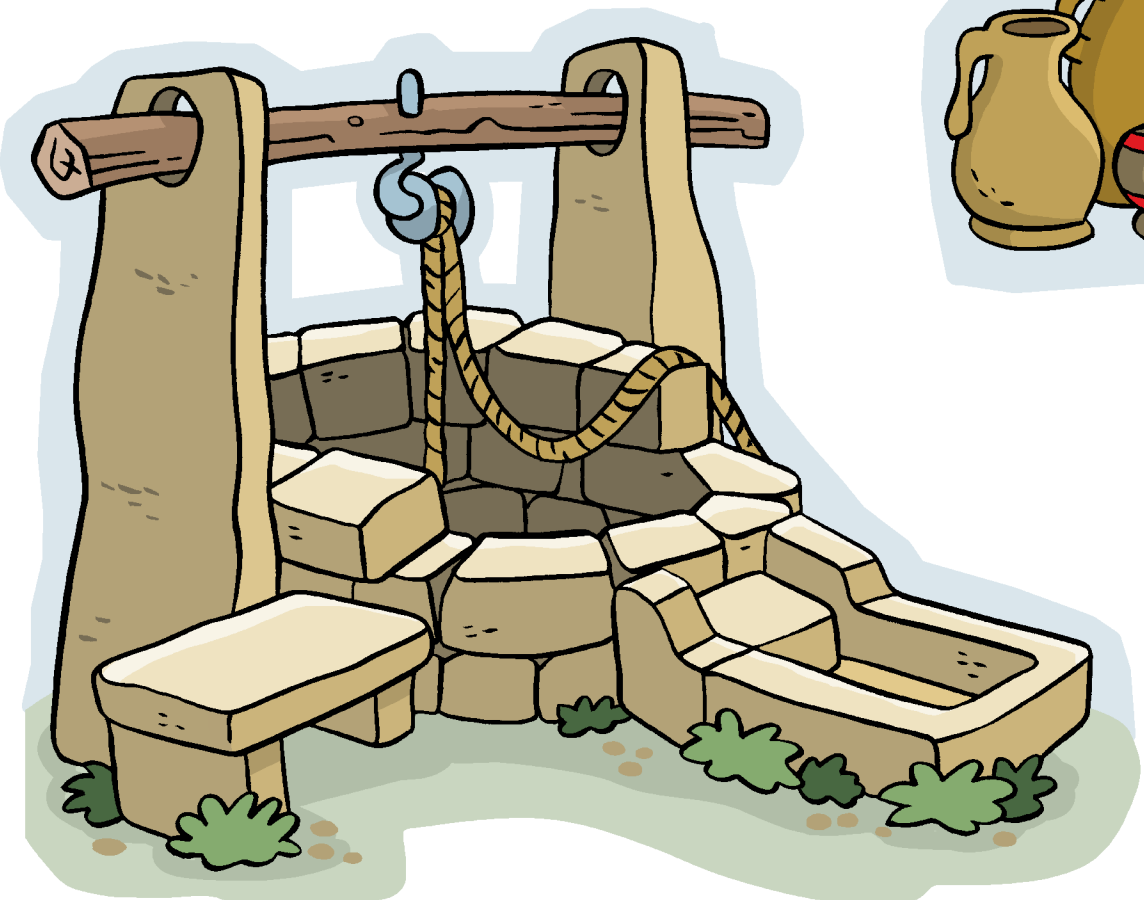
Baseado em João 4:4–42.

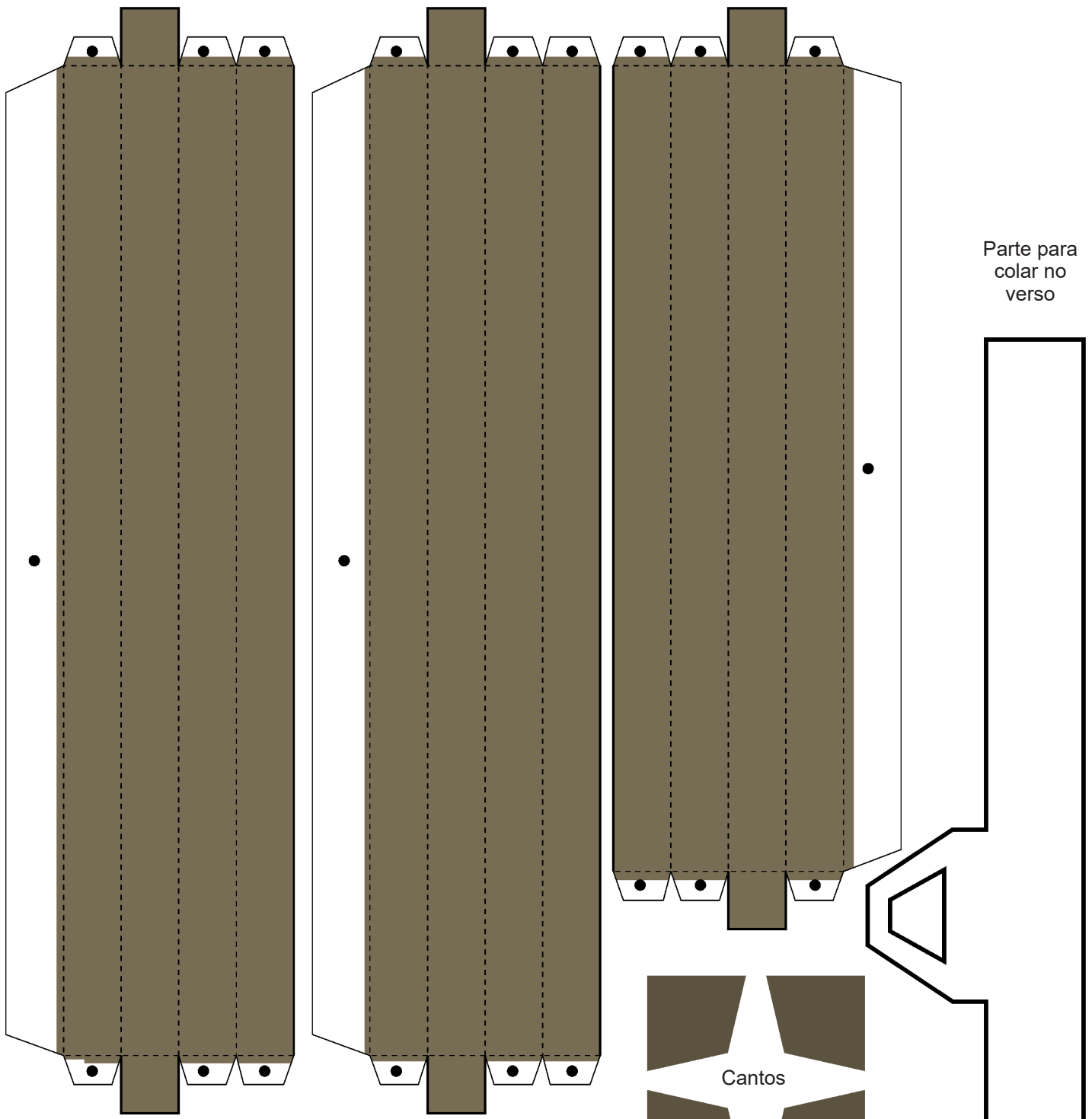
A caminho da Galileia, Jesus e os Seus discípulos passaram por Samaria e chegaram ao poço de Jacó. Jesus estava cansado da viagem e sentou-se na beira do poço, enquanto Seus discípulos foram comprar comida na cidade mais próxima.

Uma mulher aproximou-se para tirar água do poço, e Jesus pediu que Lhe desse água para beber. Depois de falar com Jesus por algum tempo, a mulher disse: “Os meus antepassados samaritanos adoravam Deus nesta montanha, mas vocês Judeus dizem que é em Jerusalém que se deve adorar”.

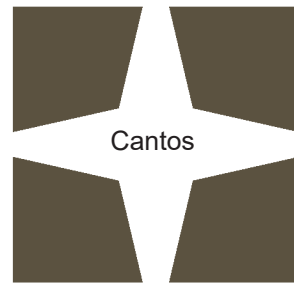
Jesus respondeu, “Está chegando a hora, e de fato já chegou, em que os verdadeiros adoradores adorarão o Pai em espírito e em verdade, oferecendo-Lhe a verdadeira honra e amor que Ele merece. Deus é espírito, e os que O amam devem manifestar o seu amor por Ele em espírito e em verdade.”

Também podem ler sobre adorar a Deus em Atos 7:48–50 e 17:24–25.



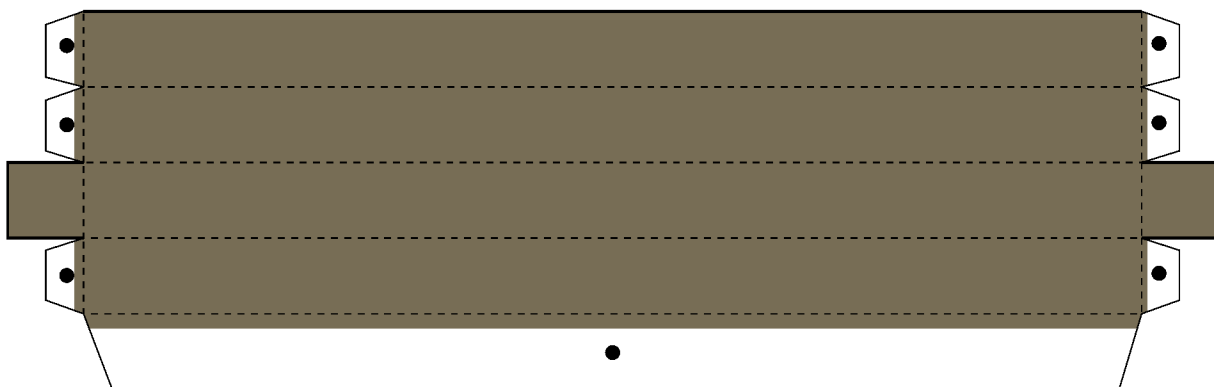


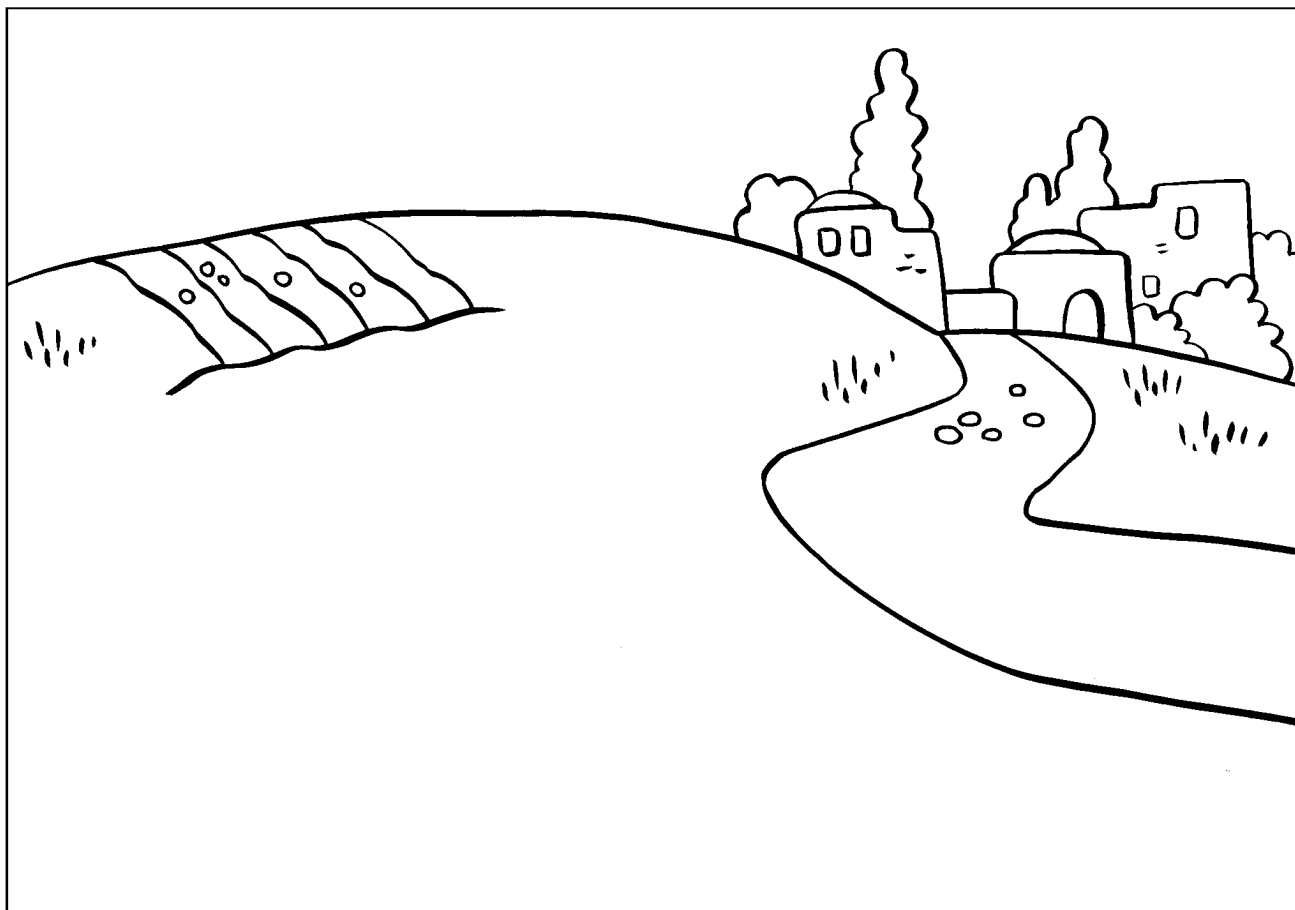
Parte para colar no verso



Cantos

Partes da moldura





Lições de Jesus

Deus é Espírito

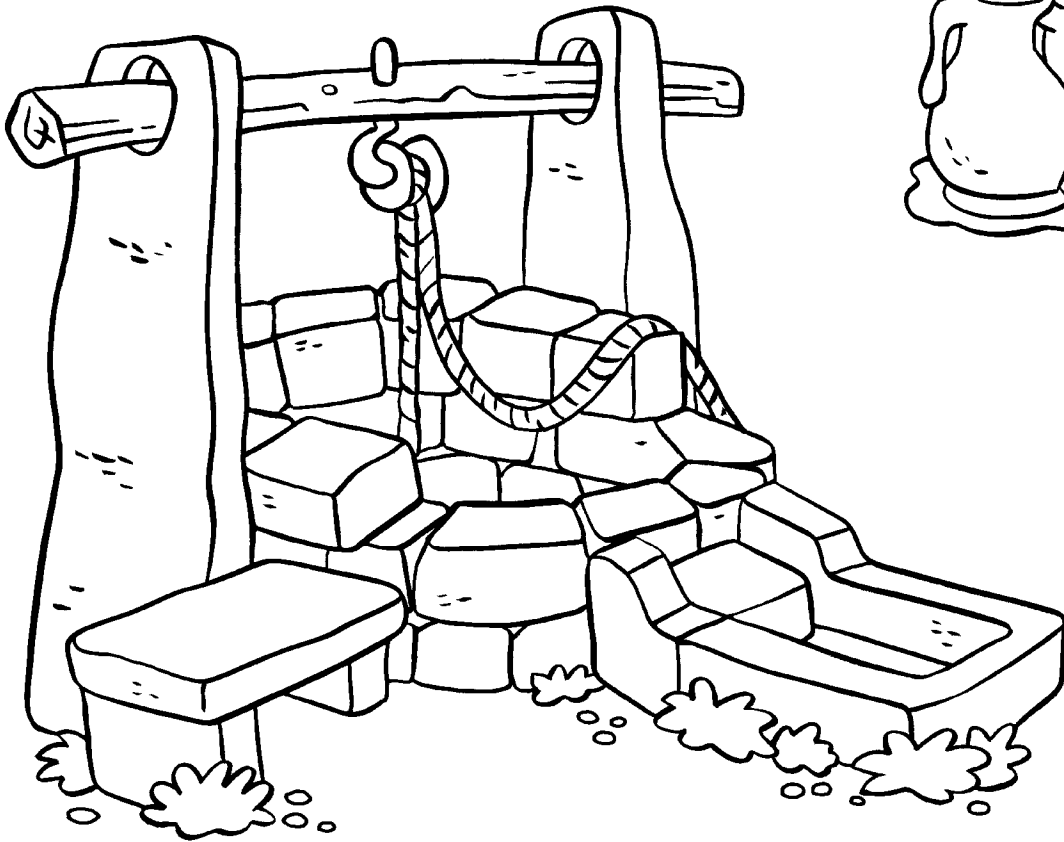
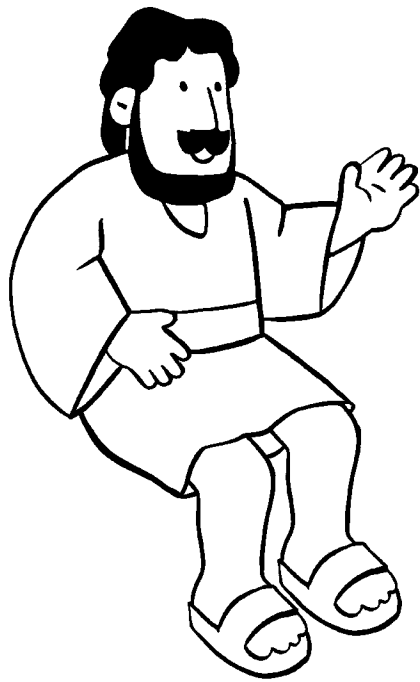
Baseado em João 4:4–42.

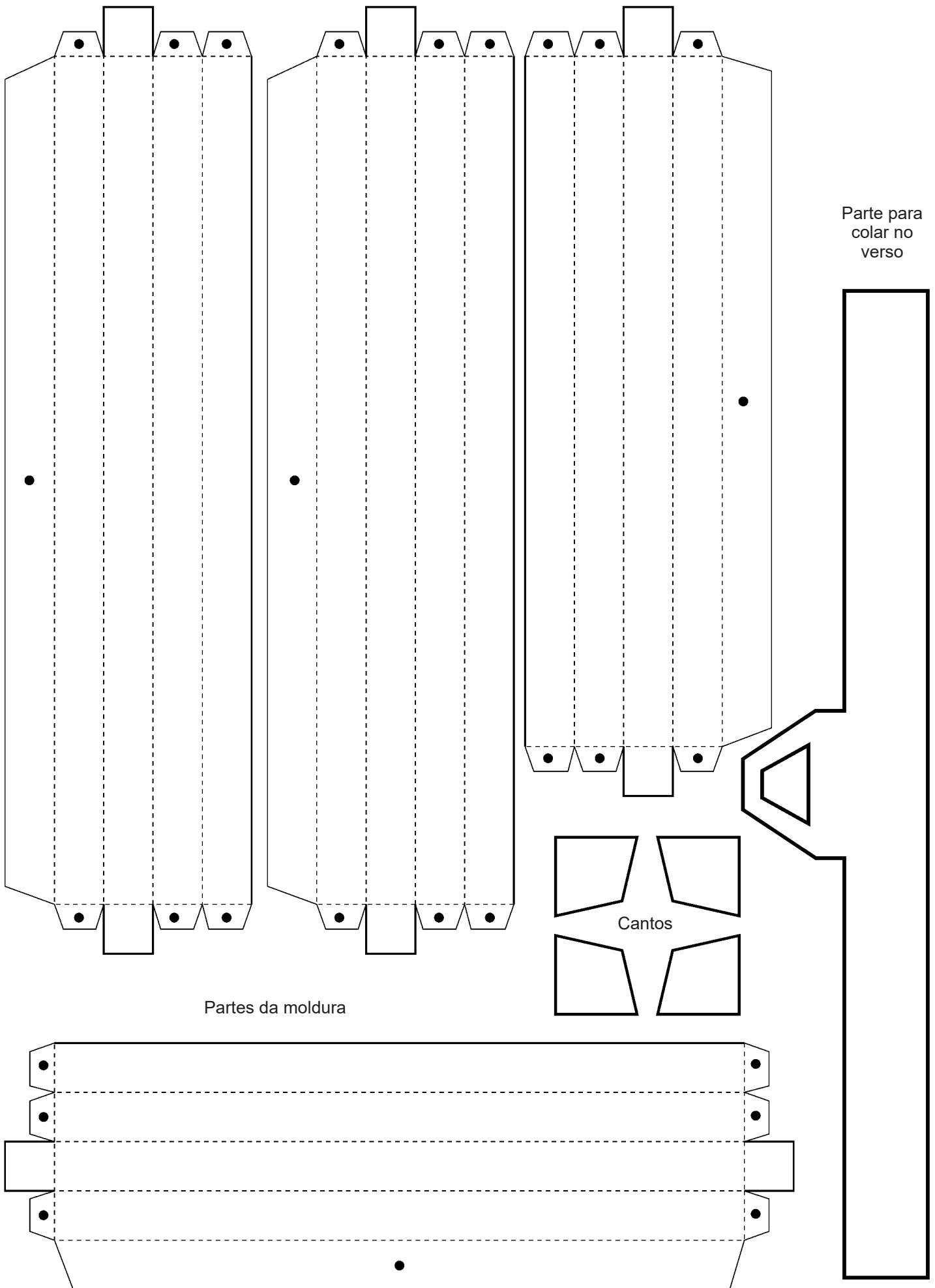
A caminho da Galileia, Jesus e os Seus discípulos passaram por Samaria e chegaram ao poço de Jacó. Jesus estava cansado da viagem e sentou-se na beira do poço, enquanto Seus discípulos foram comprar comida na cidade mais próxima.

Uma mulher aproximou-se para tirar água do poço, e Jesus pediu que Lhe desse água para beber. Depois de falar com Jesus por algum tempo, a mulher disse: “Os meus antepassados samaritanos adoravam Deus nesta montanha, mas vocês Judeus dizem que é em Jerusalém que se deve adorar”.

Jesus respondeu, “Está chegando a hora, e de fato já chegou, em que os verdadeiros adoradores adorarão o Pai em espírito e em verdade, oferecendo-Lhe a verdadeira honra e amor que Ele merece. Deus é espírito, e os que O amam devem manifestar o seu amor por Ele em espírito e em verdade.”

Também podem ler sobre adorar a Deus em Atos 7:48–50 e 17:24–25.





Parte para colar no verso

Partes da moldura

Cantos